



El ambiente
es de todos

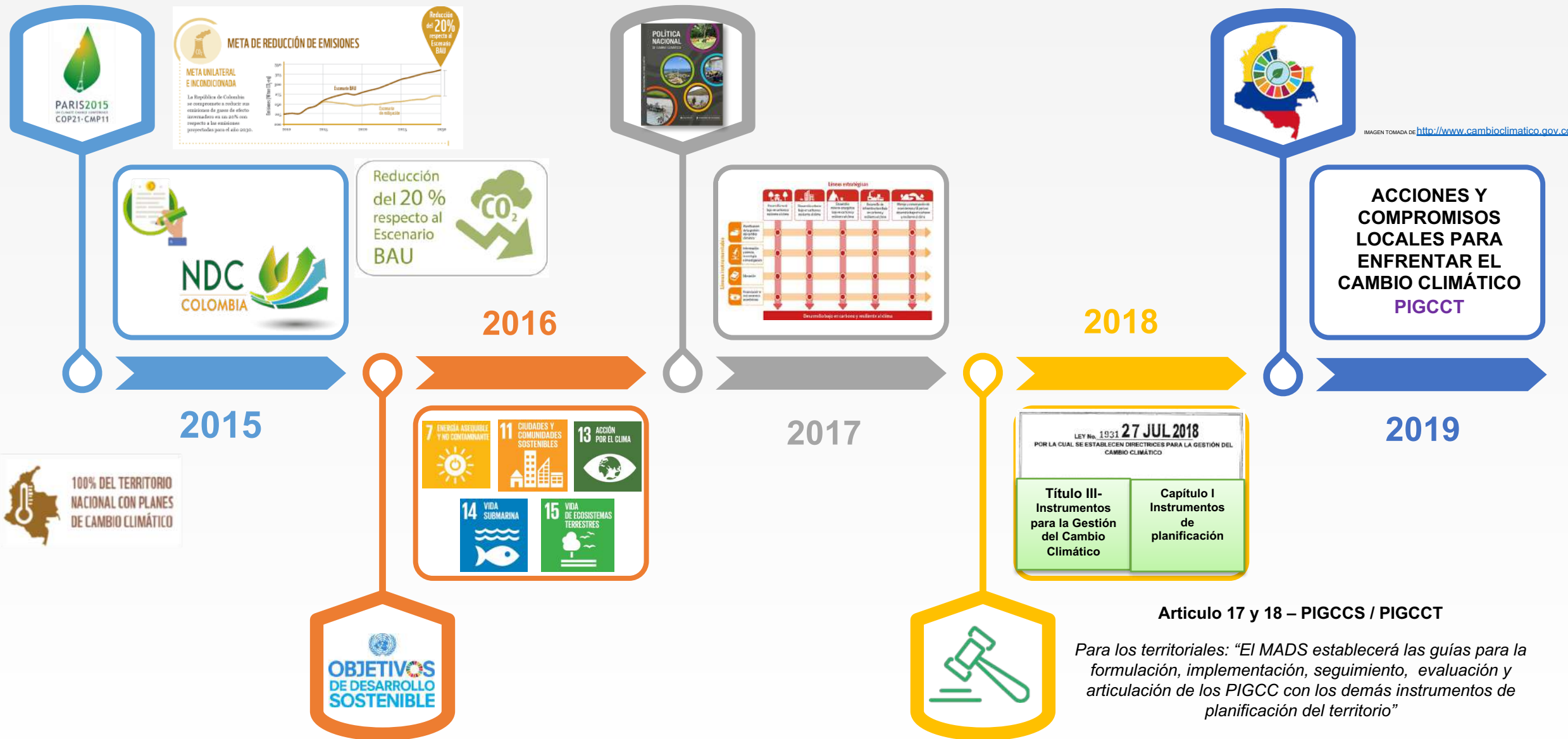
Minambiente

Taller de inicio de la segunda fase de la ECDBC

Avances nacionales en materia de Cambio Climático

Bogotá
Mayo de 2019

DESAFIOS Y RESPUESTA INSTITUCIONAL DESDE EL AMBITO DE CAMBIO CLIMÁTICO:



Contribución Nacionalmente Determinada-NDC Colombia

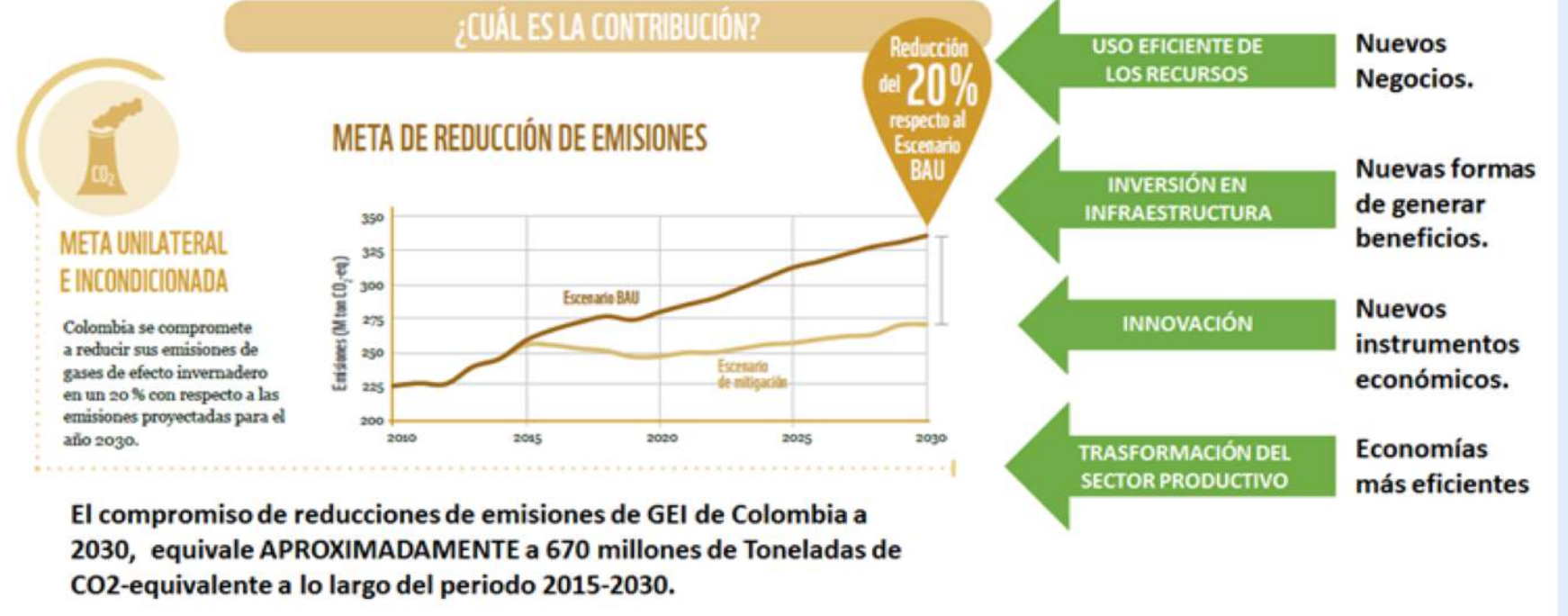
CONTRIBUCIÓN NACIONAL- El Compromiso de Colombia en la COP 21

2010
SERVIRÁ COMO PUNTO DE REFERENCIA

En 2014-2015, el Ideam elaboró un inventario de GEI con corte al año 2010, que sirvió como punto de referencia para la formulación del escenario proyectado.

MEDIDAS PARA EL 20%

Incluye medidas de mitigación que están por debajo de 30 dólares por tonelada de CO₂ reducida. Con estas medidas, el país se dirige hacia una economía menos intensiva en carbono.

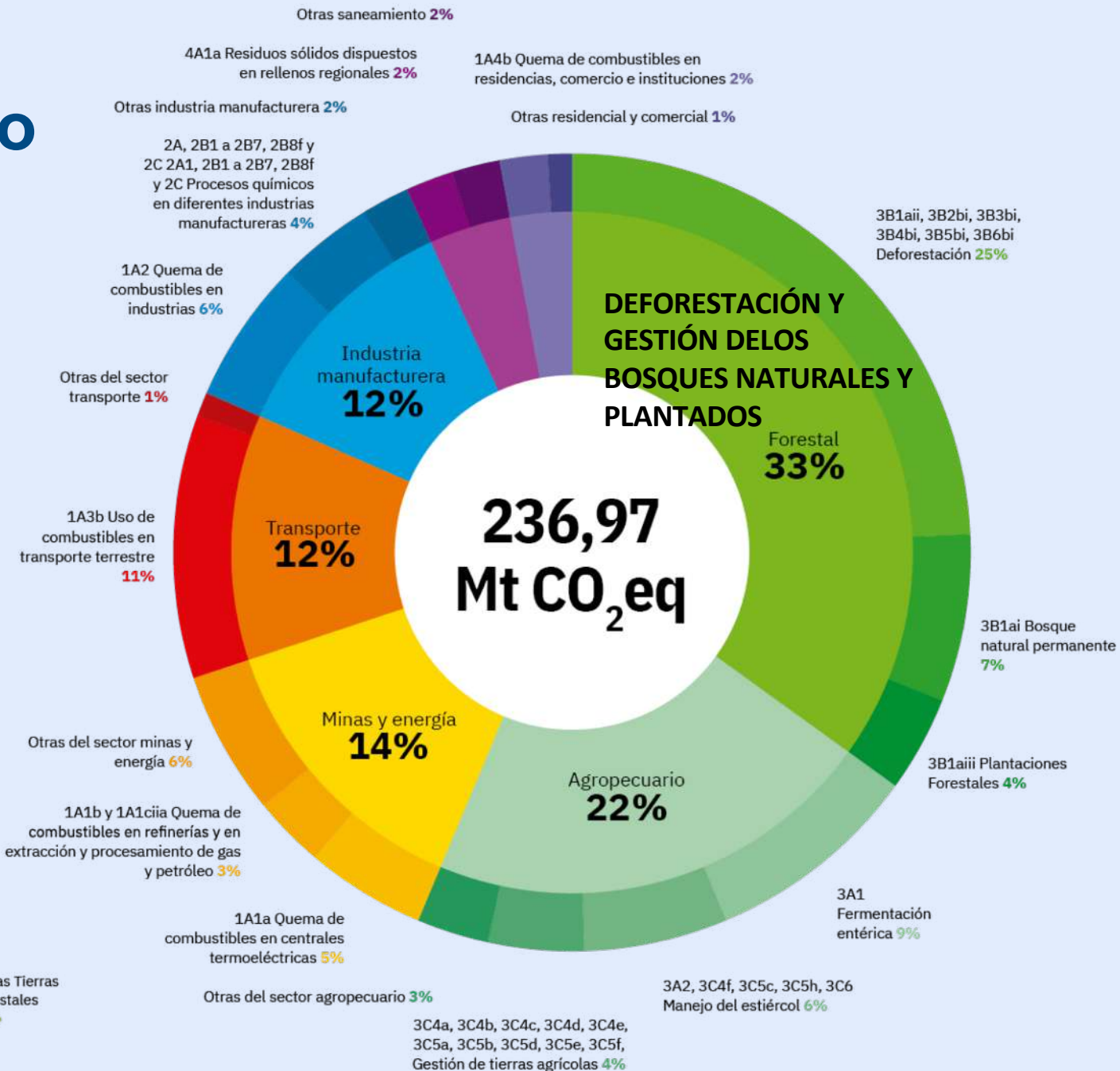
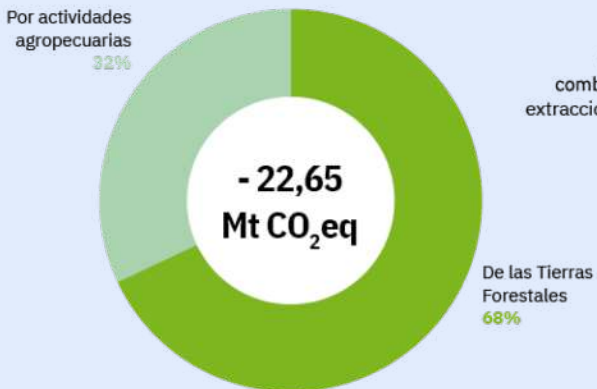


ALCANCE
TODOS LOS SECTORES CON IMPACTO EN EMISIONES

La meta presente abarca toda la economía nacional. Comprende todos los sectores emisores reconocidos por el Panel Intergubernamental para el Cambio Climático (IPCC) y la totalidad del territorio nacional.

Emisiones para el último año del inventario 2014

Absorciones para el último año del inventario 2014



El 52% de las emisiones del país son generadas por **4 actividades principales**

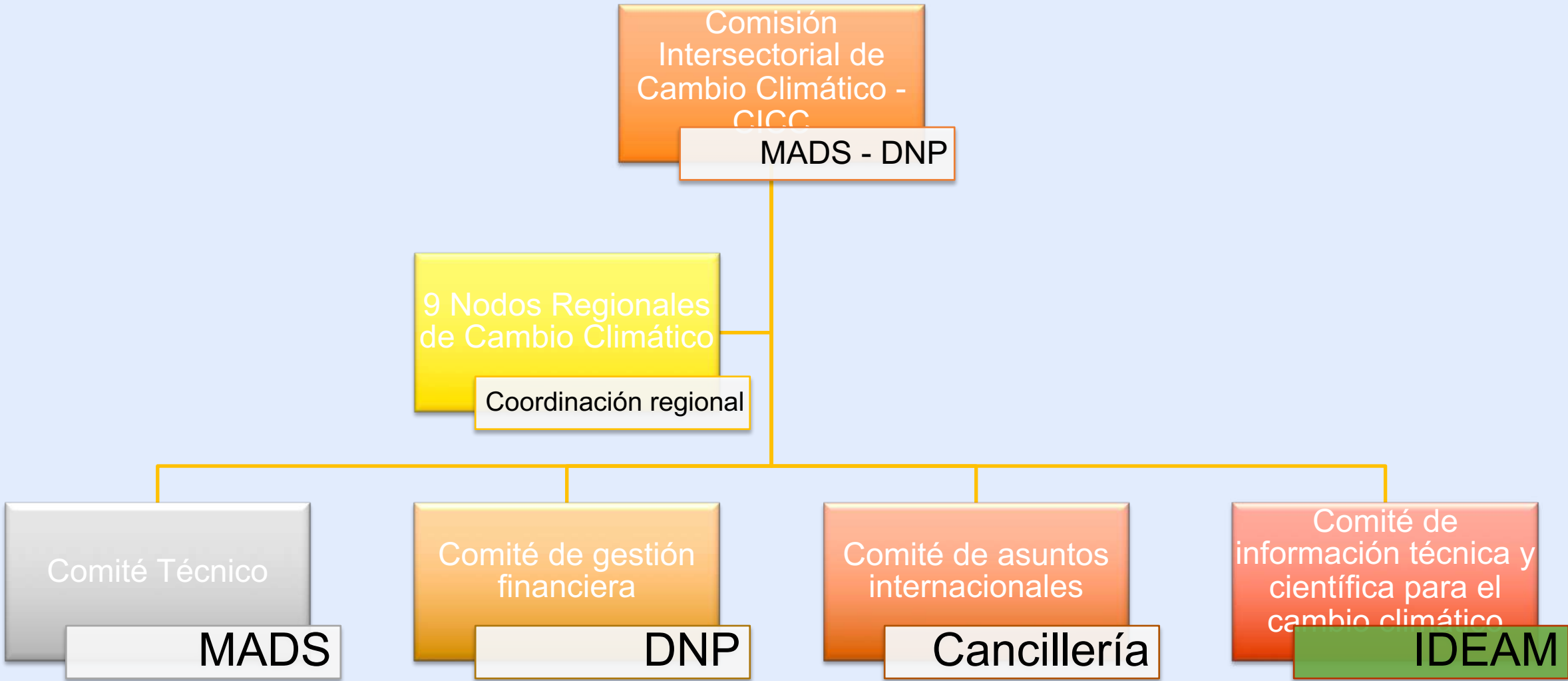
25% por deforestación

11% por uso de combustibles en transporte terrestre

9% por fermentación entérica

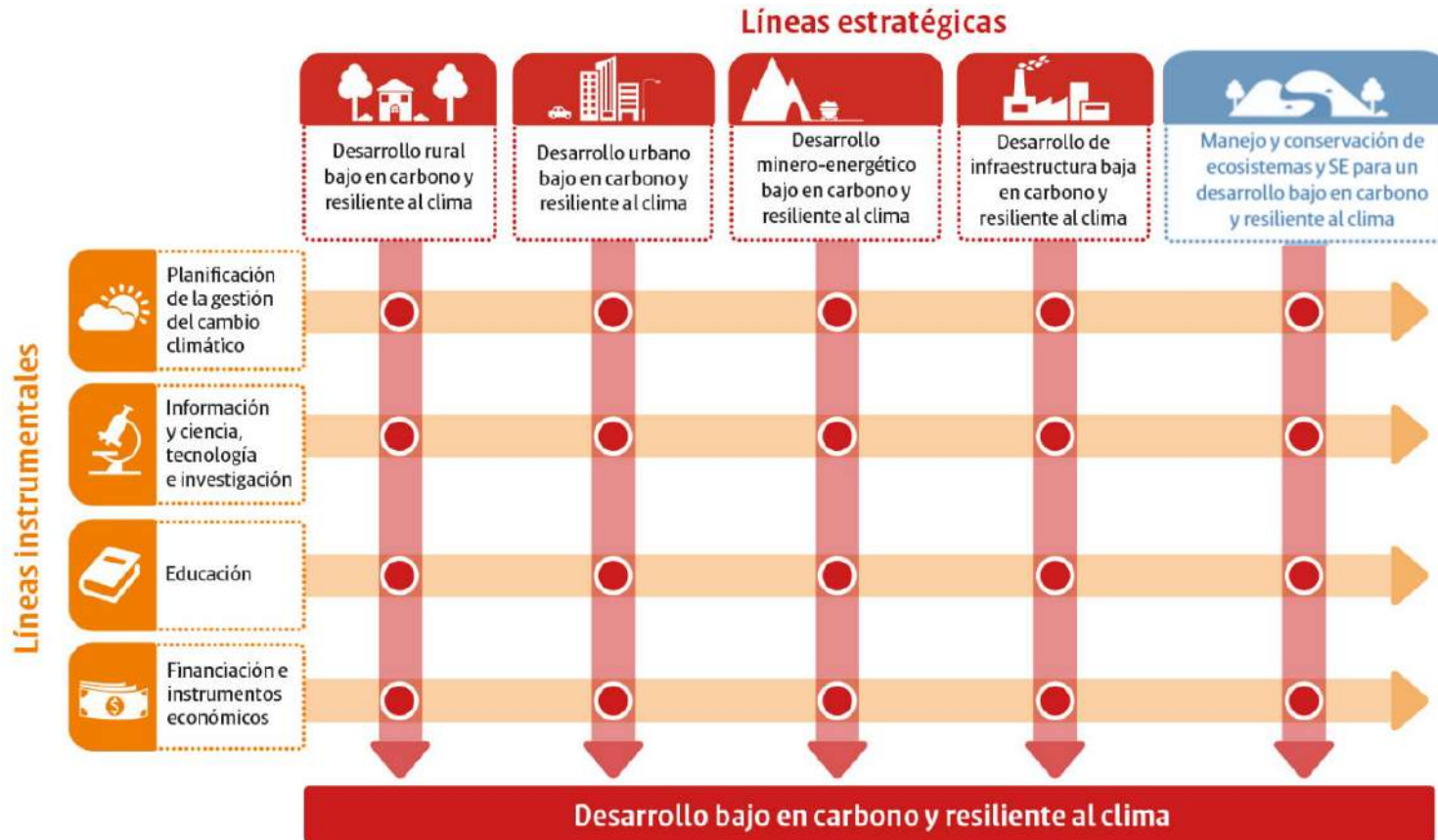
7% por emisiones del bosque natural permanente

Arreglos institucionales –SISTEMA NACIONAL DE CAMBIO CLIMÁTICO- SISCLIMA-





La restauración y conservación de los ecosistemas y sus servicios son cruciales para aumentar la resiliencia al clima y mantener o mejorar la capacidad de mitigación de GEI.



- 1 Promover la conservación y restauración de ecosistemas terrestres y marino-costeros.
- 2 Incorporar los escenarios de impacto del cambio climático en la gestión de los ecosistemas.
- 3 Incorporar en la planificación territorial y sectorial, el manejo y conservación de los ecosistemas.
- 4 Fortalecer la gobernanza forestal para prevenir la deforestación y degradación forestal.
- 5 Incentivar el desarrollo de sistemas urbanos ahorradores de recursos naturales.
- 6 Promover estrategias y acuerdos territoriales para resolver conflictos por el acceso a servicios ecosistémicos.
- 7 Evaluar y fortalecer la capacidad institucional de las autoridades ambientales.

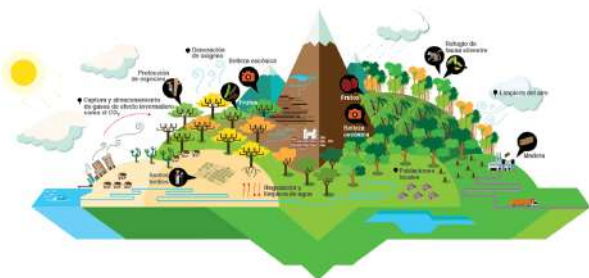
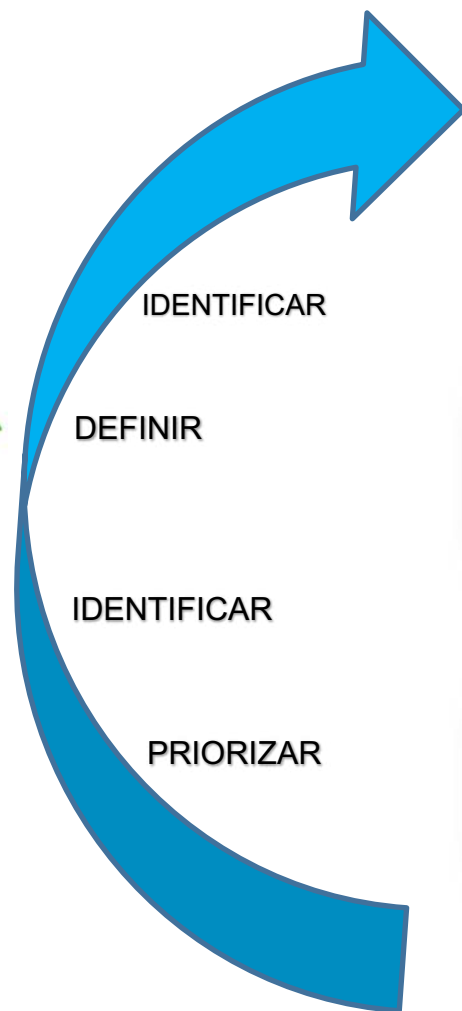


Imagen tomada de: <http://www.forestalsostenibleandina.net/getattachment/Ejes/Mitigacion/EJE-TEMATICO-MITIGACION-01>

PIGCCT

PLAN INTEGRAL DE GESTIÓN DE CAMBIO CLIMÁTICO TERRITORIAL



PIGCC

PLAN INTEGRAL DE GESTIÓN DE CAMBIO CLIMÁTICO



ARTICULACIÓN

Desarrollo Organizacional



Gestión de financiamiento

PIGCCS

PLAN INTEGRAL DE GESTIÓN DE CAMBIO CLIMÁTICO SECTORIAL

“Para los PICCT, estos deberán ser formulados bajo responsabilidad y coordinación de sus gobernaciones, en apoyo de las respectivas autoridades ambientales regionales, según su jurisdicción, y Parques Nacionales Naturales de Colombia, cuando aplique”. Ley 1931 de 2018

BALANCE DE LOS PLANES INTEGRALES DE GESTIÓN DEL CAMBIO CLIMÁTICO TERRITORIALES - PIGCCT:

PLANES INTEGRALES DE GESTIÓN DE CAMBIO CLIMÁTICO DEPARTAMENTALES

FORMULADOS

21

Antioquia, Atlántico, Arauca, Casanare, Cesar, Cauca, Chocó, Cundinamarca, Guainía, Huila, La Guajira, Quindío, Magdalena, Meta, Santander, Valle del Cauca y Vichada, San Andrés, Risaralda, Nariño y Córdoba

EN FORMULACIÓN

9

Amazonas, Boyacá, Caldas, Caquetá, Guaviare, Norte de Santander, Putumayo, Tolima y Vaupés

EN GESTIÓN

2

Sucre y Bolívar

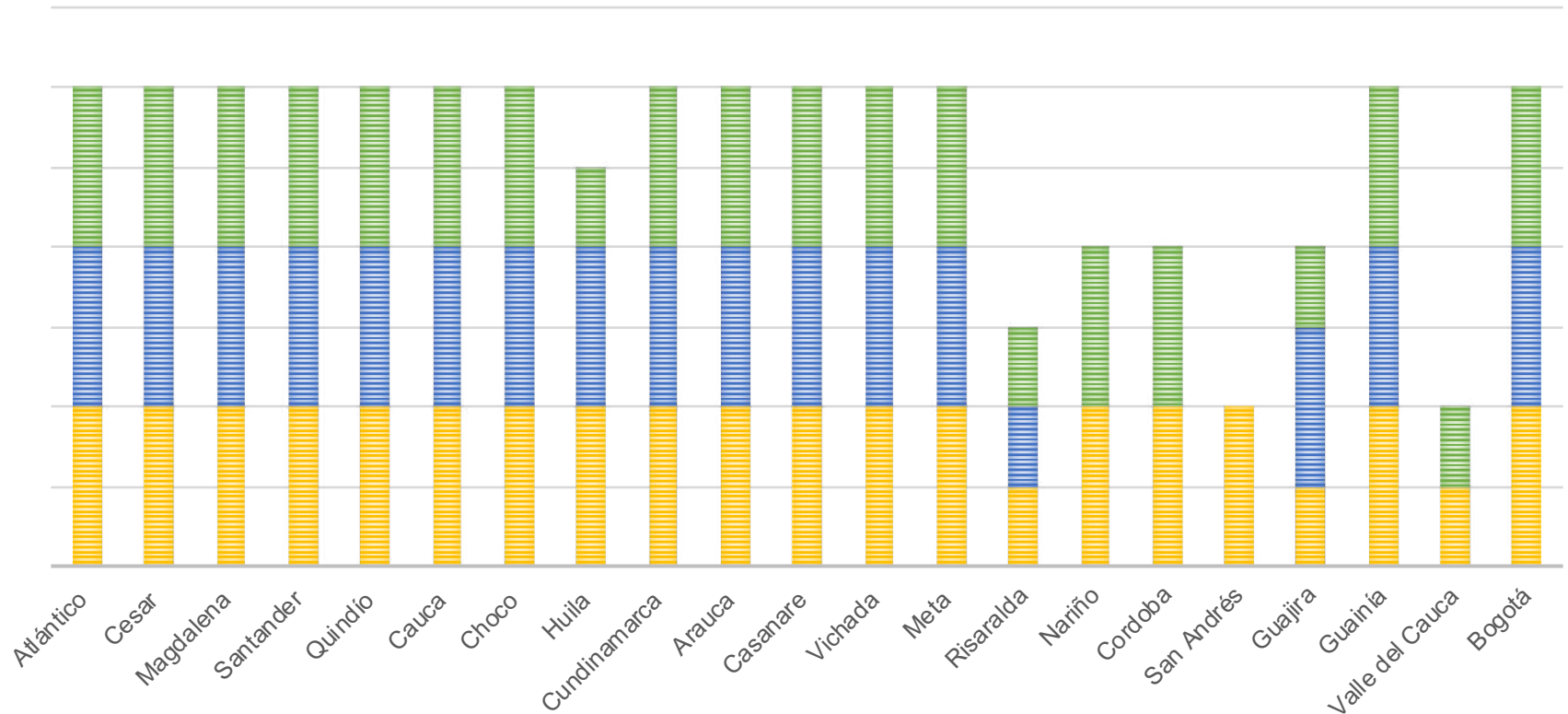
21 FORMULADOS

9 FORMULACIÓN

32 DEPARTAMENTOS CON PIGCCT

PLANES TERRITORIALES CAMBIO CLIMÁTICO

■ ADAPTACIÓN ■ MITIGACIÓN ■ GESTIÓN DEL RIESGO



SEGUIMIENTO Y EVALUACIÓN 05

Implementación
Seguimiento a Metas e indicadores – Fuentes de financiación – Temporalidad
Evaluación y reporte
Mejora y actualización

PLAN DE ACCIÓN 04

Medidas por ejes estratégicos a gestionar en el tiempo (corto, mediano, largo plazo)
Definición de responsables de implementación
Metas e indicadores – Fuentes de financiación – Temporalidad.

01 ALISTAMIENTO

Condiciones territoriales
Articulación instrumentos de planificación
Identificación de actores y capacidades
Gestión de información
Agenda de trabajo

02 PERFIL TERRITORIAL

Relación Clima - Territorio
Identificación de eventos históricos relacionados con variabilidad climática
Inventario de Gases Efecto Invernadero - GEI
Análisis de impacto cambio climático

03 ANÁLISIS ESTRATÉGICO

Definición de visión
Priorización de medidas y ejes estratégicos
Reconocer iniciativas de adaptación que ya se estén desarrollando en el territorio.
Análisis financiero
Descripción de medidas (fichas)

IMPLEMENTACIÓN

TRANSVERSALES

ALISTAMIENTO

PERFIL TERRITORIAL

ANALISIS ESTRATEGICO

PLAN DE ACCIÓN

SEGUIMIENTO Y EVALUACIÓN

IMPLEMENTACIÓN



PARTICIPACIÓN DE ACTORES ESTRATEGICOS

FORTALECIMIENTO DE CAPACIDADES .

ESTRATEGIA DE SOCIALIZACIÓN, COMUNICACIÓN Y DIVULGACIÓN.



Retroalimentación de la comunidad y **la visión regional y local** para su construcción e implementación.



Articulación con iniciativas sectoriales (acciones conjuntas)



Articulación con instrumentos de ordenamiento, planificación y desarrollo



Reconocimiento de iniciativas de cambio climático que ya se estén desarrollando



Promover un efectivo **plan de acción** con metas medibles y ejecutables.



Concepto de **integralidad** con beneficios ambientales, económicos, sociales sostenibles.



Fortalecimiento del esquema de seguimiento monitoreo y evaluación en el tiempo

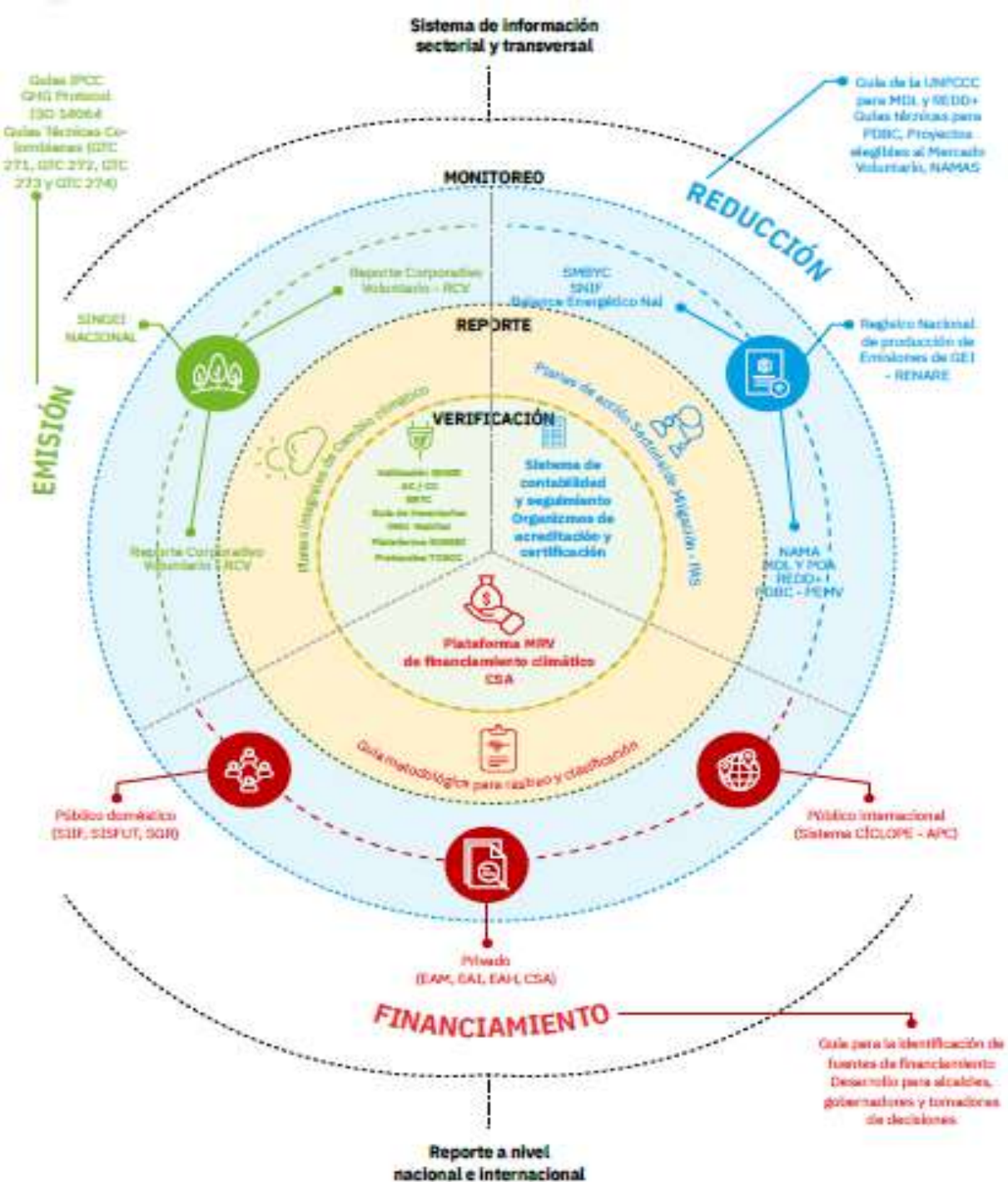




MARCO INSTITUCIONAL – ¿QUE ESTA HACIENDO COLOMBIA?



Alcances Sistema de Monitoreo, Reporte y Verificación (MRV)



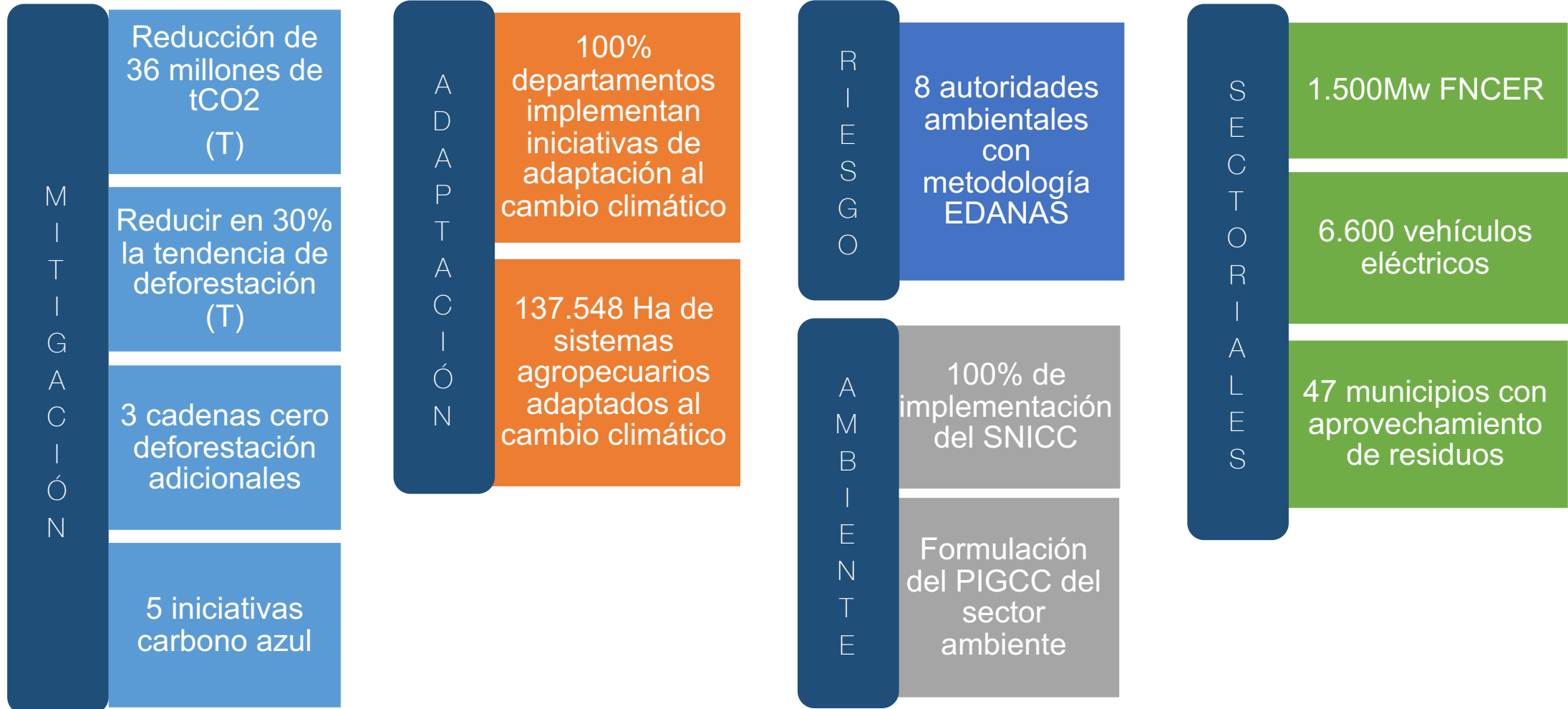
Información relacionada con las emisiones de Gases de Efecto Invernadero en los niveles nacional, subnacional y sectorial.

- ✓ Sistema de Inventarios Nacional de GEI – SINGEI
- ✓ Reporte Corporativo Voluntario –PRCV

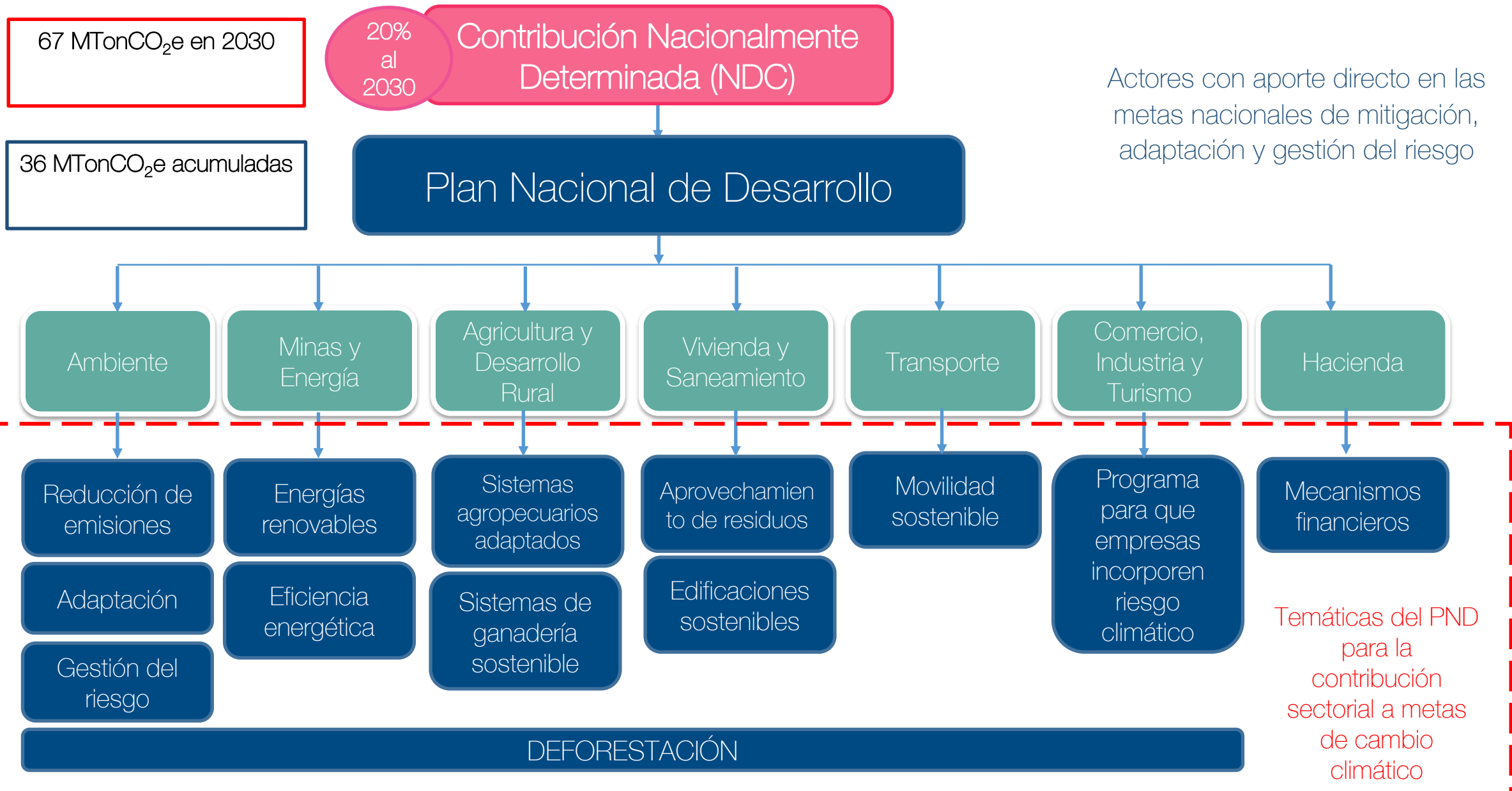


- Instrumentos:**
- Guía de inventarios ONU Habitat
 - Plataforma SINGEI
 - Protocolos TCNCC
 - RUA - RETC

Metas de cambio climático en PND



*T: Meta transformacional



Metas de cambio climático en PND



Líneas de acción

- 1 Acciones de mitigación y adaptación al cambio climático

Identificar y apoyar la ejecución de acciones sectoriales de mitigación y adaptación al cambio climático en los territorios.
- 2 Instrumentos de política, planificación y desarrollo

Asegurar que en los instrumentos existentes estén incluidos criterios orientados hacia la mitigación y adaptación al cambio climático.
- 3 Educación y participación en cambio climático

Construir capacidades en actores sectoriales y territoriales para la gestión de resultados en materia de mitigación y adaptación al cambio climático.
- 4 Información en cambio climático

Mejorar la gestión de información en materia de cambio climático, que es necesaria para la toma de decisiones.
- 5 Gestión de la Contribución Nacionalmente Determinada

Atender la actualización y cumplimiento de los compromisos derivados de la Contribución Nacionalmente Determinada y sus instrumentos vinculados.



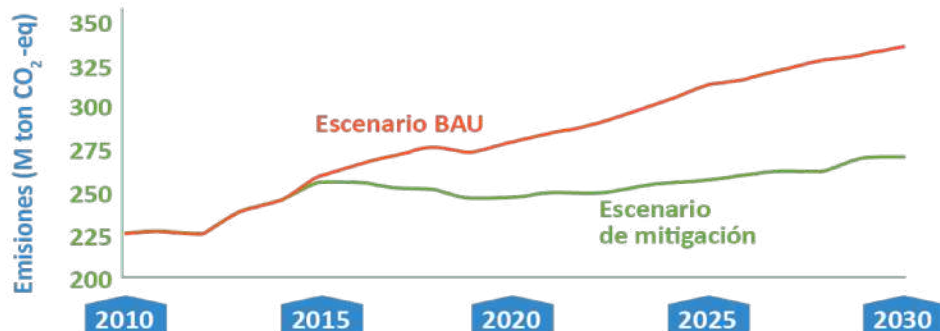
MITIGACIÓN

META DE REDUCCIÓN DE EMISIONES



META UNILATERAL E INCONDICIONADA

La república de Colombia se compromete a reducir sus emisiones de gases de efecto invernadero en un 20% con respecto a las emisiones proyectadas para el año 2030.



MINENERGÍA

- Eficiencia energética
- Generación de energía
- Gestión de la demanda
- Emisiones fugitivas

MINTRANSPORTE

- Movilidad activa y gestión de la demanda
- Transporte eficiente y bajo en carbono
- Planeación urbana alrededor del transporte
- Intermodalidad en carga y pasajeros

MININDUSTRIA

- Eficiencia energética
- Operación logística y de transporte
- Mejora de procesos IPPU

MINVIVIENDA

- Construcción sostenible
- Desarrollo urbano territorial sostenible
- Gestión de residuos sólidos
- Tratamiento de aguas residuales
- Eficiencia energética y FNCER

MINAGRICULTURA

- Plantaciones forestales comerciales
- Sistemas productivos de cacao en zonas de aptitud de uso
- Aumento de áreas sembradas en frutales
- Uso tecnología AMTEC



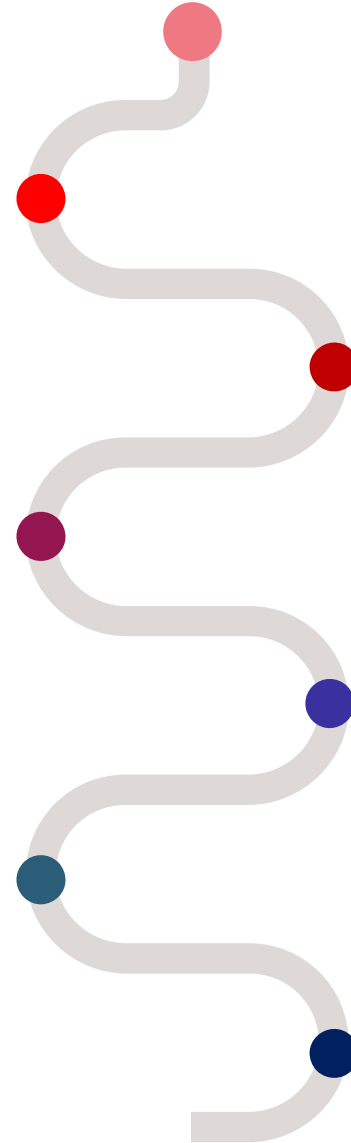
Fortalecimiento marco Político y Normativo

1. Crear o promover las herramientas necesarias para transformar los PAS en Planes Integrales de Cambio Climático Sectoriales, incluyendo los aspectos de política, regulatorios y financieros a fin de lograr la reducción de la tendencia de emisiones de GEI
2. Liderar, formular y promover la implementación de la Contribución Nacionalmente Determinada (NDC) de Colombia a 2030 en mitigación
3. Liderar y formular la estrategia de largo plazo a 2050 según el mandato del Acuerdo de París, en consonancia con el objetivo global de carbono neutralidad en la segunda mitad del siglo.



Monitoreo, Reporte y Verificación

1. Generar los mecanismos adecuados para el monitoreo, reporte y verificación (MRV) de la reducción de emisiones de GEI a nivel nacional de manera armónica con las estrategias nacionales de gestión de la información y los estándares internacionales



Empoderamiento

Empoderar y motivar a los sectores para tomar decisiones que reduzcan sus emisiones de GEI a futuro, alcanzando al mismo tiempo las metas de crecimiento que tienen y generando beneficios sociales, económicos y ambientales



Implementación de acciones

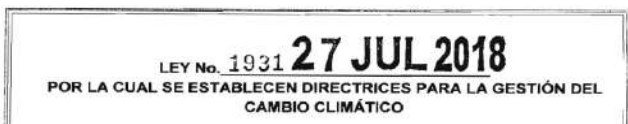
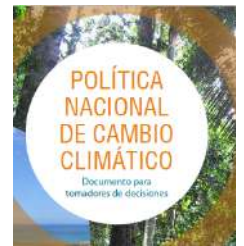
1. Impulsar la gestión e implementación de NAMAs en sectores y territorios
2. Impulsar la regionalización de las acciones de mitigación con el fin de fortalecer las capacidades de los territorios para la formulación de planes frente el cambio climático;

ODS

Compromisos NDC

PNCC

Ley de gestión del Cambio climático



ARTÍCULO 13. INCORPORACIÓN DE CAMBIO CLIMÁTICO EN INSTRUMENTOS DE PLANIFICACIÓN. La gestión del cambio climático en los instrumentos de que trata el presente capítulo, deberá incorporarse en aquellos que sean elaborados, adoptados, revisados y actualizados según corresponda, a partir del 1° de enero de 2020.

Inclusión de cambio climático en la planificación territorial
Busca fortalecer las capacidades de las Autoridades Ambientales en como se ve reflejada la gestión del cambio climático en sus instrumentos de planificación y los mensajes hacia los municipios de sus jurisdicciones que adelantan actualización de Planes de Ordenamiento Territorial.

Directrices Internacionales y Nacionales que orientan al abordaje de cambio climático en la planificación territorial.

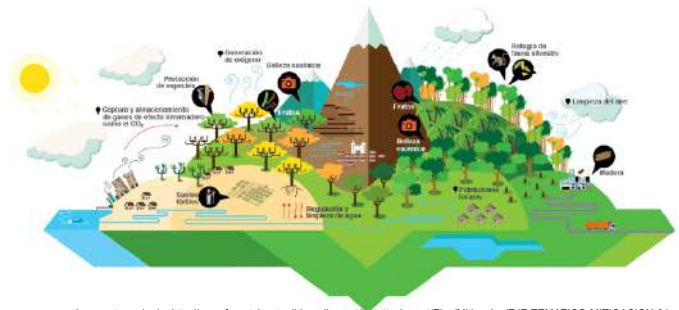


Imagen tomada de: <http://www.forestsostenibleandina.net/getattachment/Ejes/Mitigacion/EJE-TEMATICO-MITIGACION-01>

Como lo estamos haciendo?

CC en Ordenamiento Territorial



Considerando la **gestión del cambio climático** (proyección de medidas de adaptación para consolidar modelos de ocupación resilientes y establecer medidas para la reducción de GEI

● Lineamientos para la formulación de los **Planes Integrales de Gestión del Cambio Climático Territoriales- PICCT** (que a su vez dan línea a los demás instrumentos de planificación y desarrollo)

● Cambio climático en las **Determinantes Ambientales** / Asistencias técnicas a las Autoridades Ambientales (apoyo a actualización de Determinantes)

● Lineamientos para la consideración de cambio climático en la formulación de **Planes de Ordenación y Manejo de Cuencas Hidrográficas - POMCAS**

● Generación de mensajes a nuevos gobiernos para que se refleje la gestión del **cambio climático en sus planes de desarrollo** y apuestas de gobierno

Lineamientos para la formulación de los **Planes Integrales de Gestión del Cambio Climático Territoriales- PICCT** (que a su vez dan línea a los demás instrumentos de planificación y desarrollo)

LEY No. 1931 **27 JUL 2018**
POR LA CUAL SE ESTABLECEN DIRECTRICES PARA LA GESTIÓN DEL CAMBIO CLIMÁTICO

ARTÍCULO 8. INSTRUMENTOS DEPARTAMENTALES. Las autoridades departamentales deberán incorporar la gestión del cambio climático dentro de

sus planes de desarrollo, la que a su vez podrá ser incorporada en otros instrumentos de planeación con que cuente el Departamento. Para el efecto, de manera conjunta con las Autoridades Ambientales Regionales, formularán los Planes Integrales de Gestión del Cambio Climático Territoriales (PICCT) de acuerdo con su jurisdicción y realizarán el seguimiento a su implementación de acuerdo con los lineamientos que se establezcan en el marco del SISCLIMA.



Cambio climático en los planes de desarrollo departamental/municipal

Planes de desarrollo revisados 179 de los cuales 138 con incorporación de CC (Evidencia de inclusión de cambio climático 77%)

77% Planes de desarrollo que consideraron criterios de cambio climático en 2014-2018.

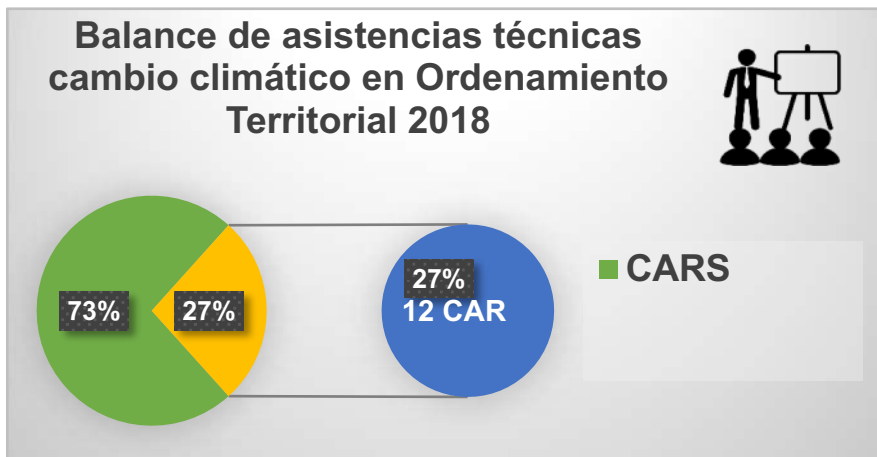
Resultados obtenidos en el balance de revisión de PDM 2014-2018

PLANES DE DESARROLLO DEPARTAMENTAL con criterios de cambio climático (100%)

Planes de CIUDADES CAPITALES con criterios de cambio climáticos (93% de 30 planes revisados)

Planes MUNICIPAL con criterios de cambio climáticos (66% de 117 planes revisados)

Cambio climático en las **Determinantes Ambientales** / Asistencias técnicas a las Autoridades Ambientales (apoyo a actualización de Determinantes)



2018
12 CARS Asistidas

- Corpoamazonia -
- Corpoguagira -
- Corpoguvio -
- Corpochivor - CAR -
- Corponor - CDMB - CAS -
- Corpocaldas -
- Cormacarena -
- Corpomojana - CSB

CORMACARENA, CARDER Y CORPONOR actualizaron con inclusión de **cambio climático** en sus Determinantes Ambientales (Impactando a los planes de ordenamiento de **77** municipios)



Alrededor de 130 con directrices para orientar sus modelos de ocupación con cambio climático

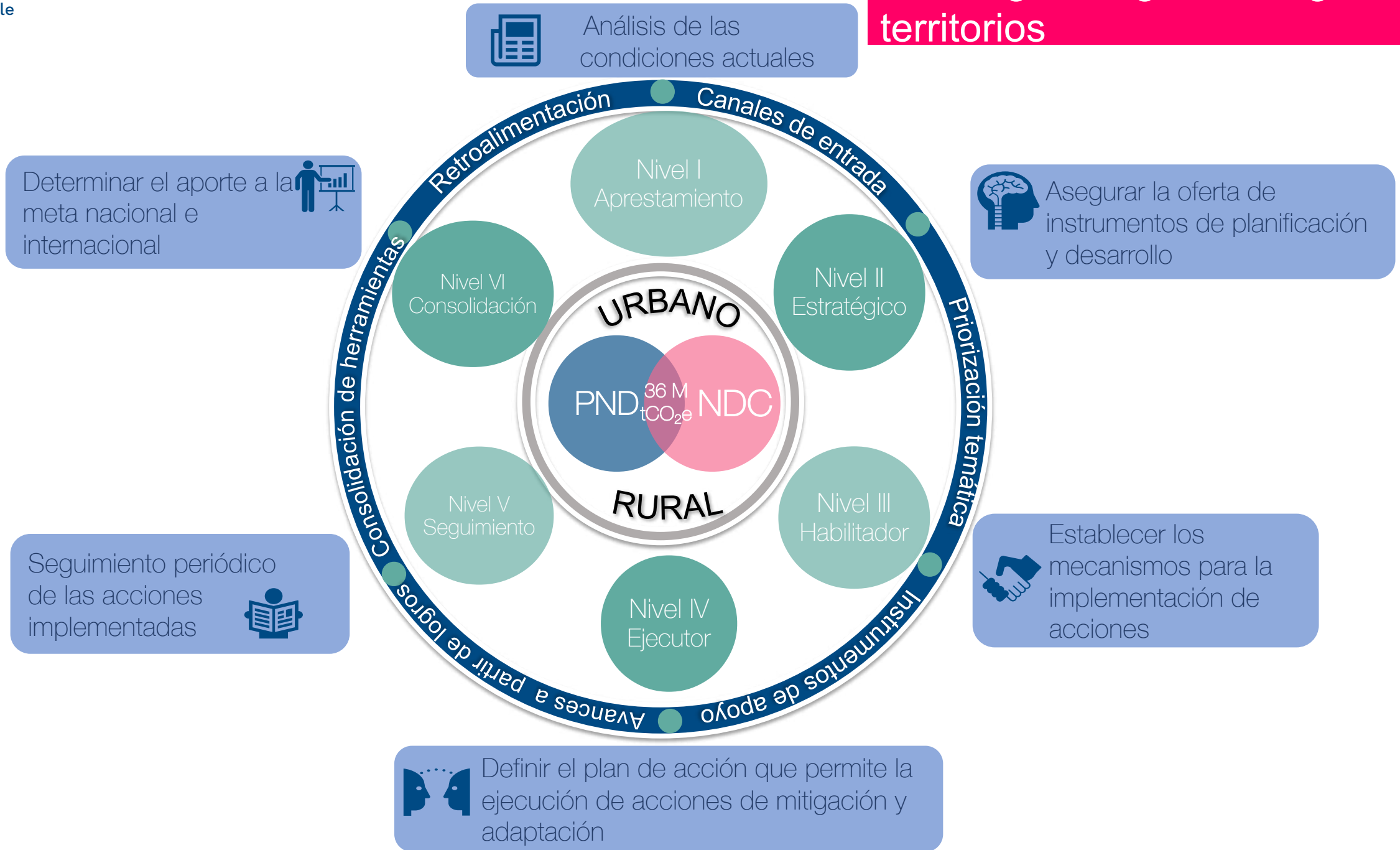
Lineamientos para la consideración de cambio climático en la formulación de **Planes de Ordenación y Manejo de Cuencas Hidrográficas - POMCAS**



Construcción de Lineamientos oficiales para la incorporación de cambio climático en POMCAS.

CAR - CORPOCHIVOR-CAM - CORPOCALDAS (Rio Suarez, Rio Seco y Otros Directos al Magdalena, Rio Bogotá, Rio Garagoa, Rio Chinchina. Rio

Cambio Climático en los Planes de Ordenación y Manejo de Cuencas Hidrográficas - **POMCA**





El ambiente
es de todos

Minambiente

GRACIAS

Jose Francisco Charry Ruiz
Dirección de Cambio Climático y Gestión del Riesgo – DCCGR

cambioclimatico@minambiente.gov.co

Mayo de 2019

(+57) 1 332 3400 Ext. 2404