

Cómo aprovechar el potencial de la minería artesanal y de pequeña escala (MAPE):

Experiencias internacionales



Roger-Mark De Souza
Vice Presidente, Mercados Sostenibles
28 de Septiembre de 2023
rmdesouza@pactworld.org





Barranco de Loba, San Martín de Loba. Altos del Rosario, Hatillo de Loba, Bolívar Province.

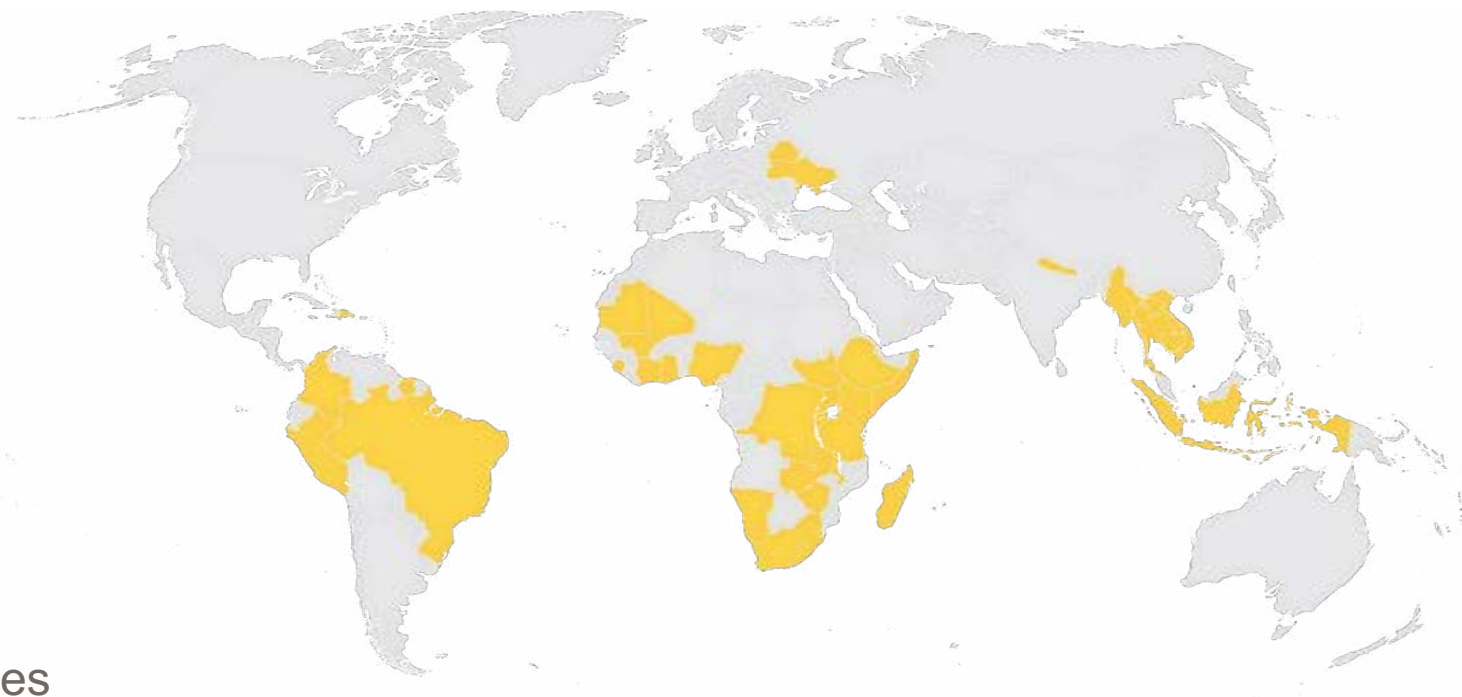
Yaneth Martínez Pobeá
President, CORPILARES BOL





building
local
promise.

Pact es una **organización internacional para el desarrollo** **que** trabaja en casi **40 países** y crea soluciones para el desarrollo humano **basadas en datos** y en **la implicación de las comunidades** a las que servimos.



- Fundada en 1971: Desarrollo de capacidades
- ~1.200 empleados en todo el mundo
- Oficina corporativa: Washington DC



www.pactworld.org



@PactWorld



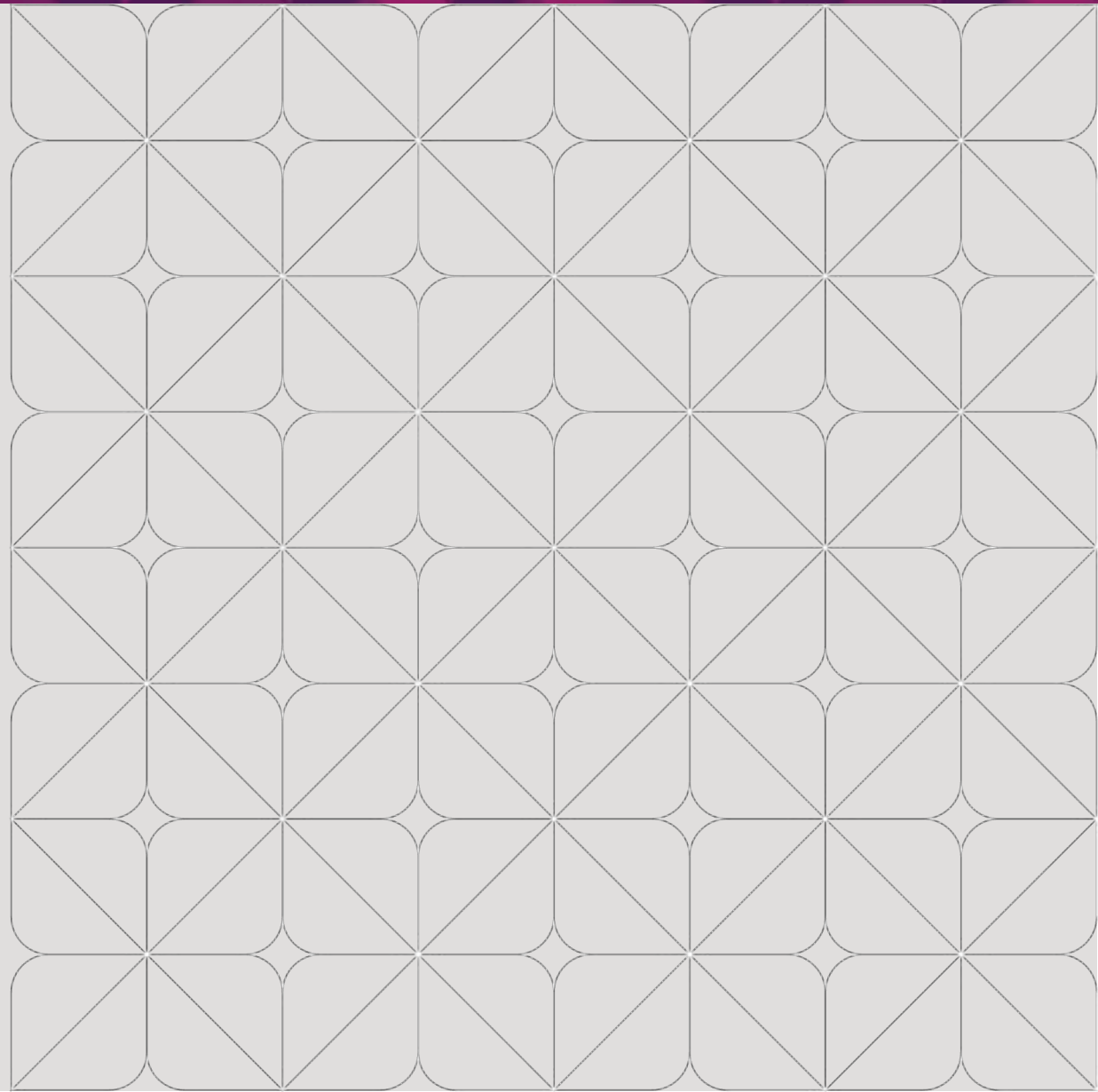
pactworld



1. La formalización es un buen negocio

**Ayuda a gestionar el riesgo para las
empresas y los suministros de minerales**

La formalización es
fundamental y
tenemos una buena
práctica establecida



INFORMAL



ENFOQUE HOLÍSTICO DEL PACT PARA LA FORMALIZACIÓN DE LA MAPE



**Mitiga los impactos negativos y
amplifica los impactos positivos en los 17 ODS**

FORMAL



Implicar a socios privados en todo el proceso en busca de *modelos empresariales sostenibles*

Geoprospect
&
Asignación
de terrenos
para la MAPE

Facilitar la
organización
de los mineros

Licenciar y
regular la
MAPE

Organizar la
cadena de
suministro

Facilitar el
acceso a la
financiación,
la asistencia y
los mercados

Supervisar y
hacer cumplir
la normativa
sobre MAPE

Implicar a los gobiernos e instituciones locales a lo largo de todo el proceso en busca de *soluciones locales*.

Pact trabaja con empresas mineras para crear oportunidades de negocio



Apoyo de la Fundación a las mujeres mineras de Myanmar



Apoyo a las comunidades de su zona de operaciones – medio de vida y prevención del trabajo infantil



Formalización MAPE del cobalto de Mutoshi en RDC



Covid-19 respuesta en las comunidades de acogida y los proveedores locales



Transformar el mercado del cobalto
Formalización de MAPE Cobalto con EGC normas de minería responsable

El abastecimiento responsable en su contexto



Cobalto: Una cadena de suministro vulnerable



"THIS IS WHAT WE DIE FOR"

HUMAN RIGHTS ABUSES IN THE DEMOCRATIC REPUBLIC OF THE CONGO POWER THE GLOBAL TRADE IN COBALT

Opinion **Markets Insight**

+ Add to myFT

The geopolitics of electric cars will be messy

LME shines light on human cost of cobalt trade

FINANCIAL TIMES

NEWS MARKETS OPINION WORK & CAREERS LIFE & ARTS

fastFT London Metal Exchange Ltd

+ Add to myFT

LME to launch responsible sourcing plan after child labour fears

Daimler vows "transparent" cobalt supply chain amid child labour concerns



Históricamente, los compradores de metales y minerales han realizado pocas evaluaciones sociales y medioambientales de sus contrapartes...



Operaciones
en la mina de
Mutoshi antes
del proyecto de
Formalización
de la MAPE de
Cobalto de
Mutoshi

Tarjetas de identificación/controles de acceso



Registro de riesgos, inspecciones de seguridad, EPI obligatorio



Horario regular, sin turno de noche, asistencia sanitaria gratuita, agua potable y letrinas.



No se permiten túneles ni fosos profundos



Reducción del trabajo pesado, las enfermedades profesionales y aumento de la producción...



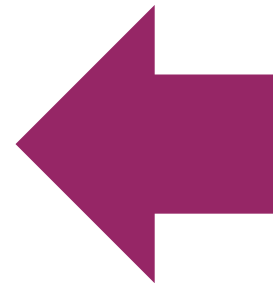
2. Entender las cadenas de suministro puede revelar oportunidades de crecimiento



La legislación y las expectativas en materia de minerales responsables son cada vez más estrictas

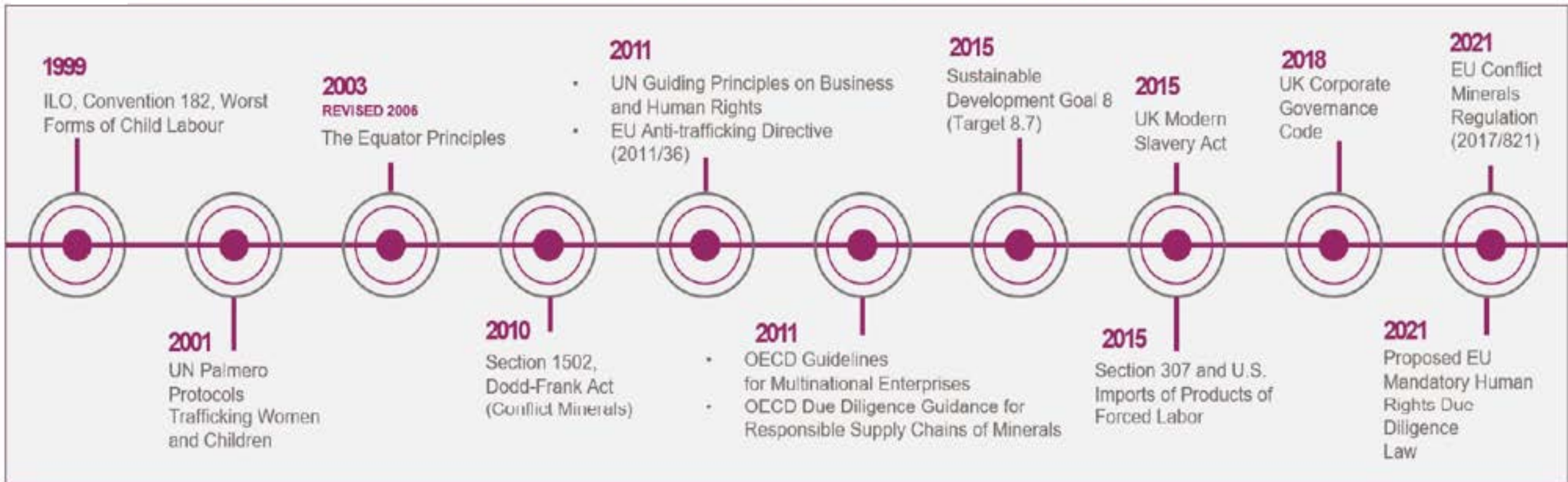
Ruanda:

- Hacer accesibles y asequibles las linternas frontales montadas en cascos y los sistemas de recarga con dos minas y dos comunidades:
 - Asociarse con empresas existentes de iluminación y energía solar para proporcionar iluminación y financiación a la MAPE.

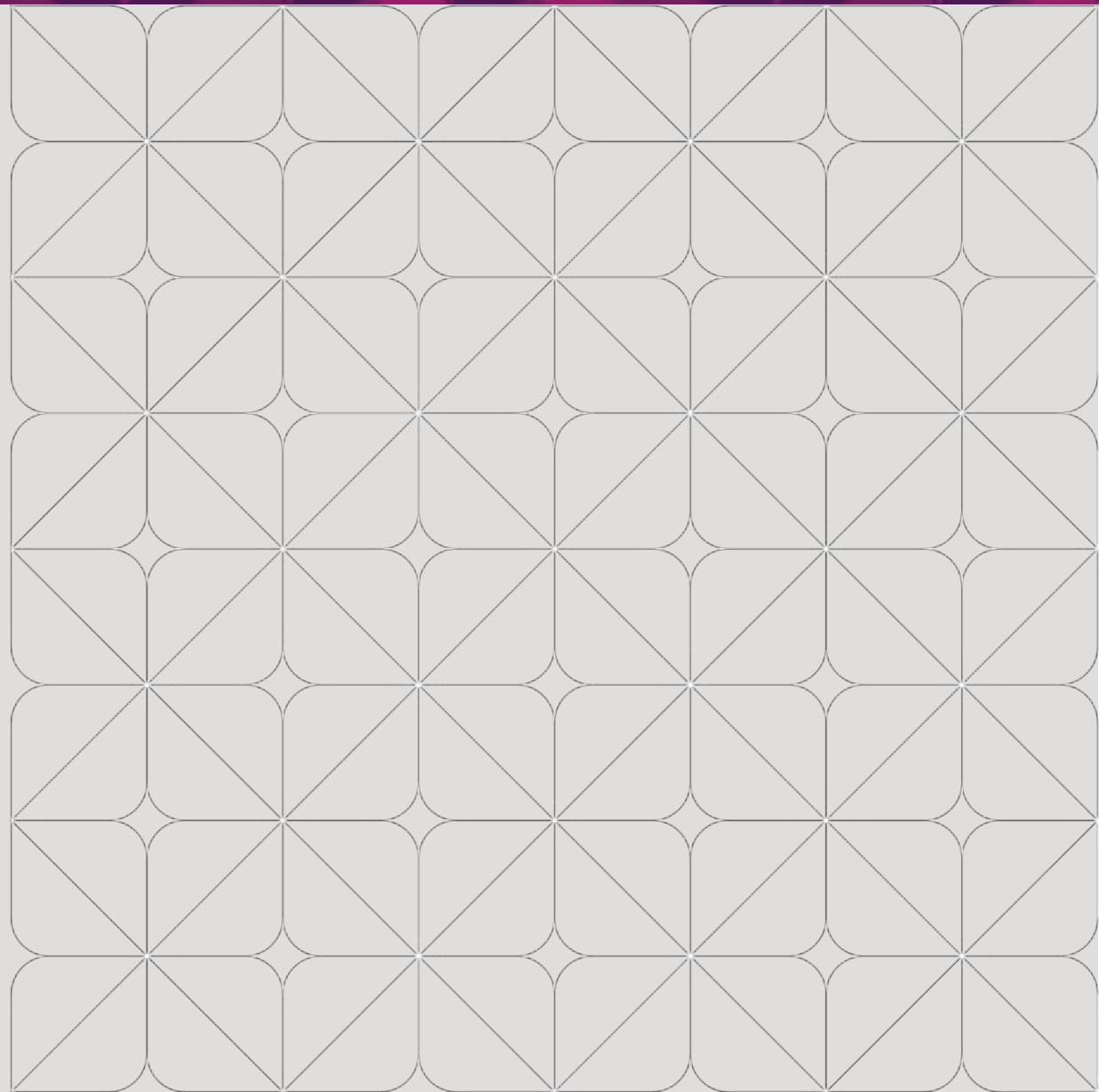


Las expectativas de contratación responsable y los marcos legislativos se mueven en una misma dirección >>>

Timeline of governance framework on modern slavery and responsible mineral sourcing



**Las buenas relaciones
con la comunidad en los
yacimientos mineros y
sus alrededores
mejoran la licencia
social para operar**



3. Las oportunidades medioambientales, sociales y de gobernanza



puntos de entrada para abordar otras cuestiones críticas

Oportunidad: Abastecimiento responsable

- minimizar el **impacto social, económico y medioambiental** negativo de la minería, maximizando al mismo tiempo el impacto positivo".
- Transparencia, trazabilidad, diligencia debida, "conocer el origen

Legislación

- [Sección 1502 de la Ley Dodd-Frank de 2010](#) Las empresas que cotizan en bolsa en EE.UU. deben demostrar la diligencia debida de los 3TG de los "CAHRA".
- [Reglamento 2017/821 de la UE](#) Los importadores de 3TG de 'CAHRAs' deben mostrar la diligencia debida (en vigor 1st Ene. 2021)
- Convenios de la Organización Internacional del Trabajo

Marcos

- *Guía de Debita Diligencia de [la OCDE](#) para Cadenas de Suministro Responsables de Minerales procedentes de Zonas Afectadas por Conflictos y de Alto Riesgo (ZACAR)*
- Principios rectores de las Naciones Unidas sobre las empresas y los derechos humanos

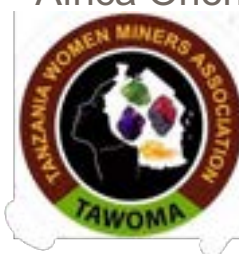
Iniciativas y normas del sector

- Iniciativa Internacional de la Cadena de Suministro del Estaño: [ITSCI](#)
- Iniciativa para la gestión responsable del aluminio
- Empresa General du Cobalt

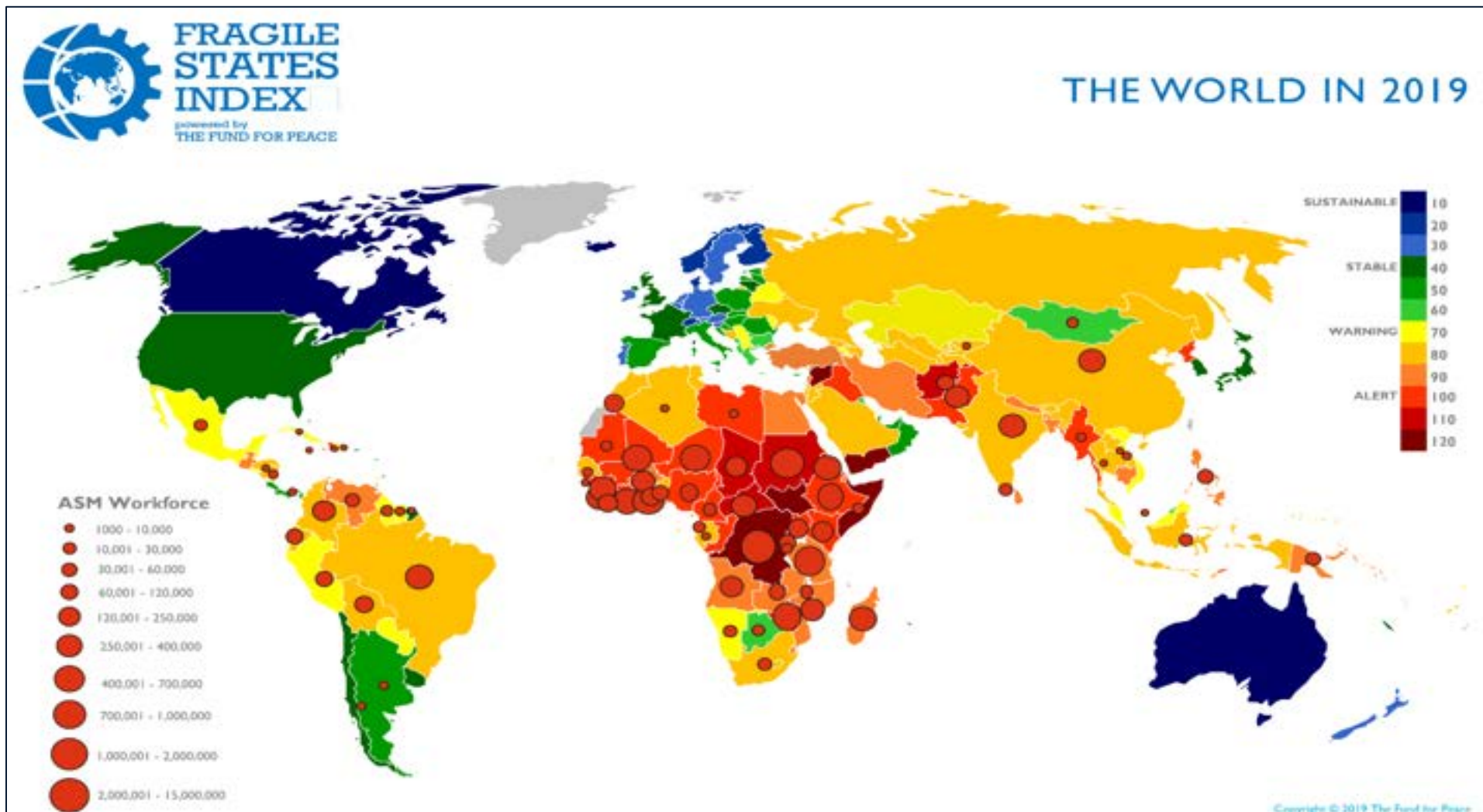
¿Quién extrajo tus gemas?



Moyo Gems: Gemas realmente bellas, rastreadas, aseguradas éticamente. Extraídas por las mujeres mineras de África Oriental.



Oportunidad: La MAPE prolifera en zonas frágiles y afectadas por conflictos



Consolidación holística de la paz en regiones de MAPE afectadas por conflictos

Enfoque integrado del Pact para una consolidación holística de la paz en las regiones de MAPE



Oportunidad: Extracción de oro sin mercurio

Promoting Mercury-Free Mining in Ghana



DANGERS OF MERCURY POISONING



CHILDREN

- Swelling and peeling on feet and toes
- Mental confusion, shyness or withdrawal
- Swelling on hands & fingers

ADULTS

- Inflammation of the gum (Gingivitis)
- Stomach upset
- Kidney failure
- Nervous System break down
- Numbness
- Tingling tremors and rashes on parts of the body
- Mental confusion, shyness or withdrawal

PREGNANT WOMEN

- Effect on fetal brain development
- Infant exposure through breastfeeding

USE MERCURY-FREE MINING TECHNOLOGIES

- The Promoting Mercury Free Mining project is supporting selected small-scale mines in Ghana to adopt mercury-free mineral processing technologies.
- Safer gold mining practices are possible, and also economical - for the benefit of miners, their families and communities.



Extracción de oro sin mercurio

In Sierra Leone



In Mali



In Ghana



In Mauritania



Recuerda: La MAPE puede



1. Crear oportunidades de negocio
2. Ofrecer formas de gestionar los retos de la cadena de suministro
3. Aprovechar las oportunidades medioambientales, sociales y de gobernanza