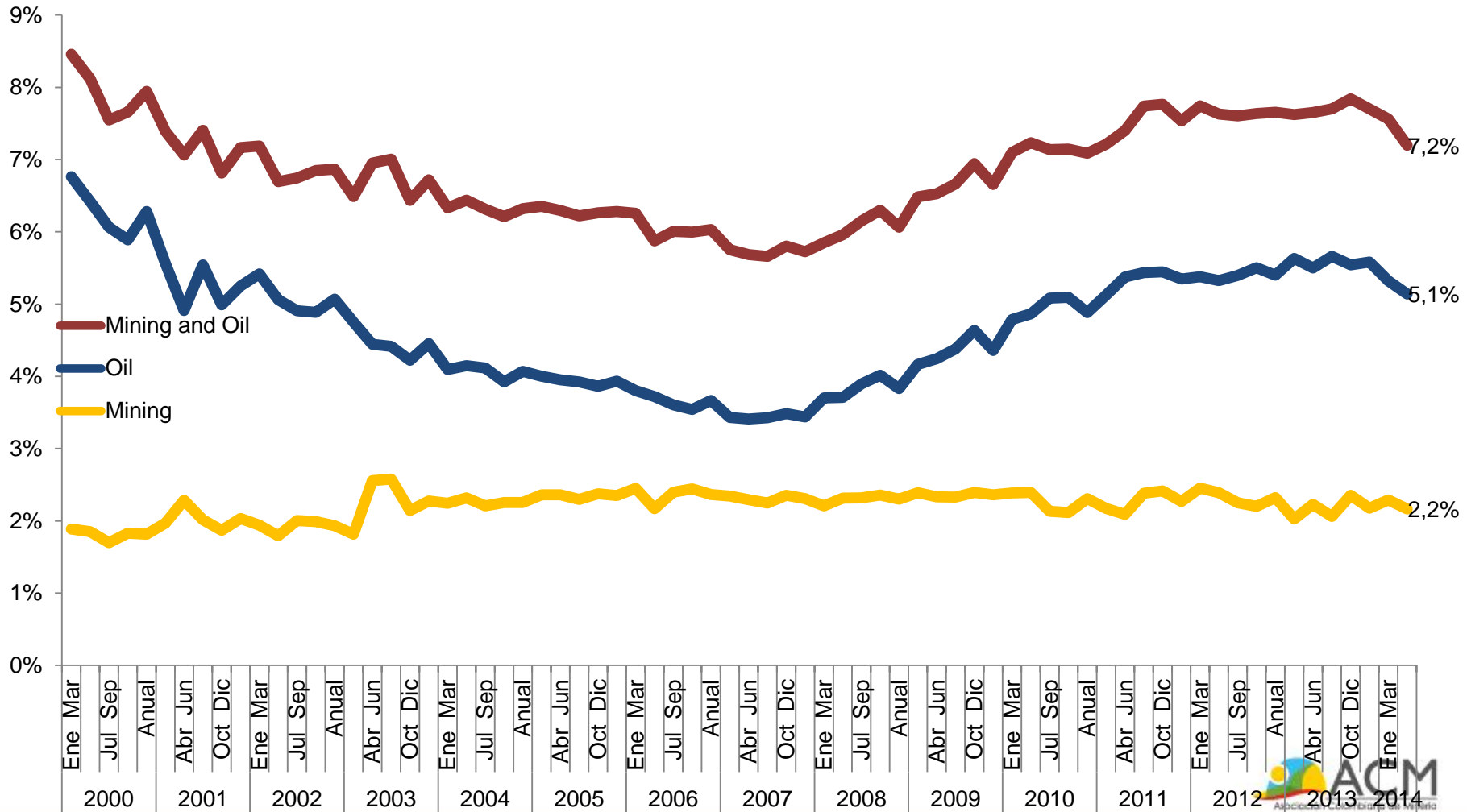


PIB

Segundo trimestre 2014

- Participación de la minería en el PIB nacional
- Crecimiento económico – primer semestre
- Crecimiento económico – QII 2014

En 2014 el sector minero representó el 2,2% del PIB nacional. Minería y Petróleo el 7,2%



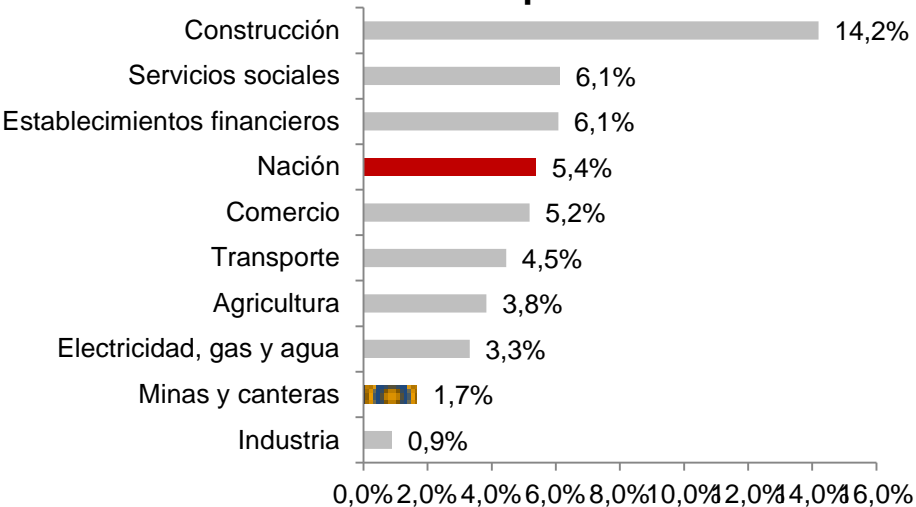
Fuente: Dane; cálculos ACM

- Participación de la minería en el PIB nacional
- Crecimiento económico – año corrido
- Crecimiento económico – QII 2014

CRECIMIENTO ECONÓMICO

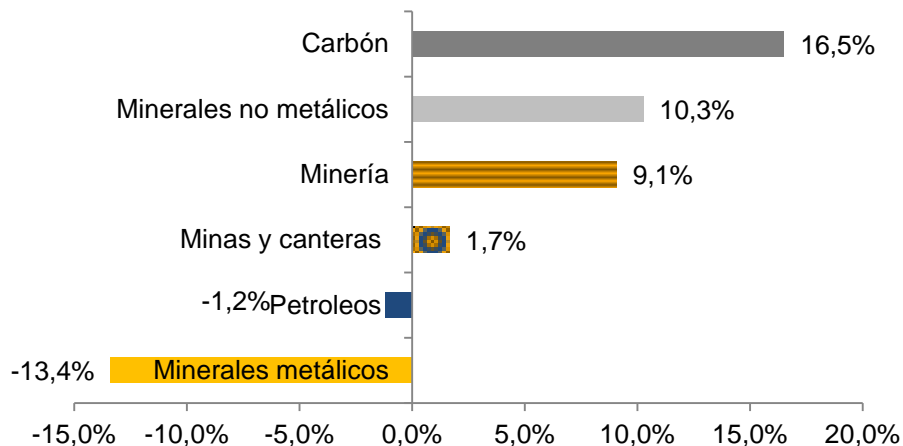
PRIMER SEMESTRE 2014

1. Crecimiento económico por sectores



- En el primer semestre de 2014 la economía colombiana creció 5,4%. Construcción fue el sector que más creció (14,2%), mientras que Minas y Canteras creció 1,7%.

2. Crecimiento económico por tipo de mineral

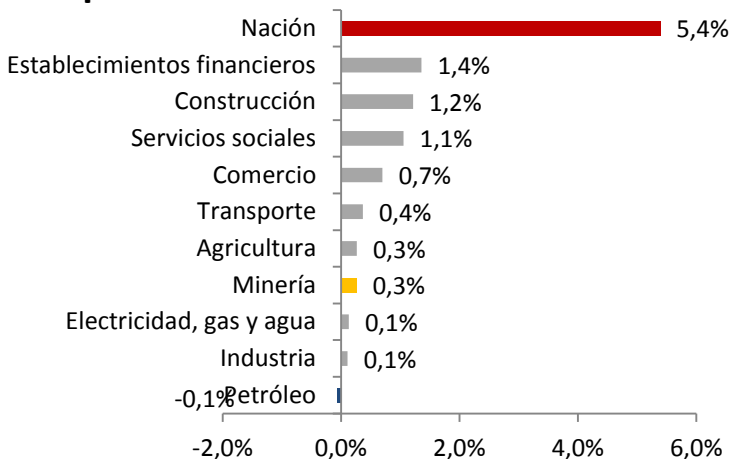


- La principal razón del crecimiento de minas y canteras fue carbón 16,5%
- Minería en su conjunto decreció 9,1%, explicado por
 - minerales metálicos y petróleo que decrecieron (-13,4%) y (-1,2%), respectivamente.
 - minerales no metálicos crecieron (10,3%)

APORTE SECTORIAL

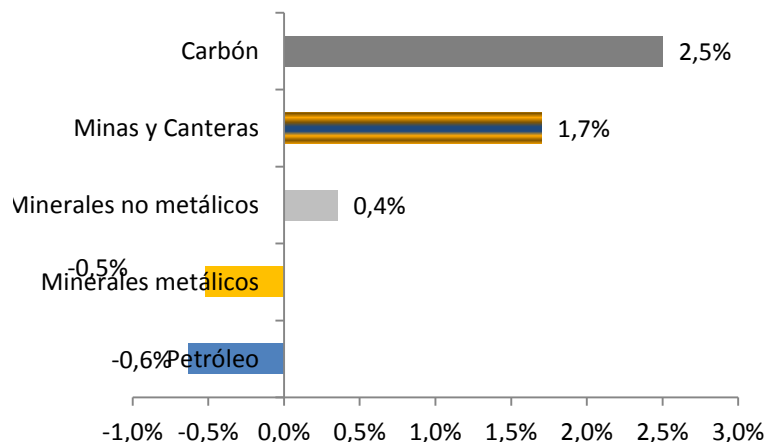
AÑO CORRIDO 2014

3. Aporte sectorial al crecimiento económico



- Como consecuencia de la crecimiento del crecimiento económico en minerales no metálicos y carbón, minería aportó 0,3 pp al crecimiento económico del país.

4. Aporte sectorial al crecimiento de Minas y Canteras



- Sin el aporte de 2,5 pp de carbón y de minerales no metálicos 0,4 pp, Minas y Canteras habría tenido un crecimiento negativo.

Conclusiones

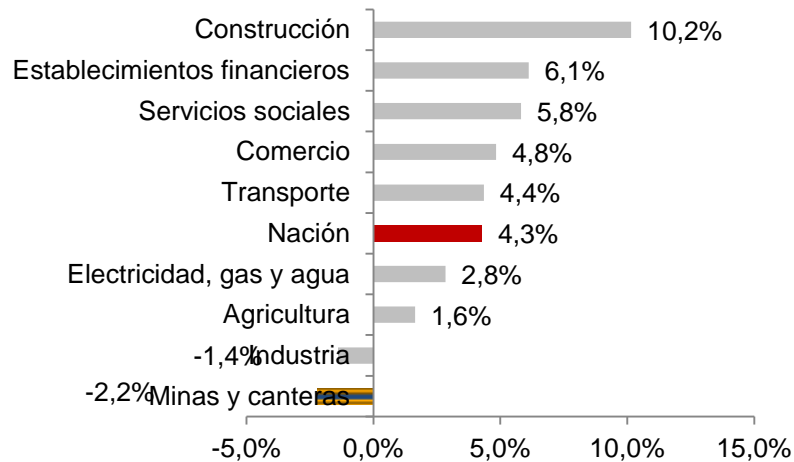
- Minas y canteras creció un 1,7% en el primer semestre 2014
- Minería creció un 9,1 %
- Minerales metálicos decreció **13,4%** y descontó al crecimiento de minas y canteras 0,5pp
- Carbón creció 16,5% y aportó 2,5 pp a minas y canteras
- Minerales no metálicos creció 10,3%

- Participación de la minería en el PIB nacional
- Crecimiento económico – primer semestre
- Crecimiento económico – QII 2014

CRECIMIENTO ECONÓMICO

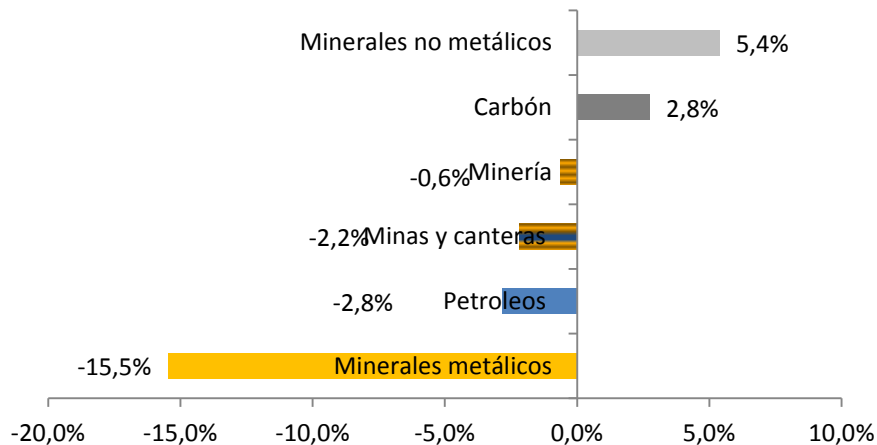
SEGUNDO TRIMESTRE 2014

1. Crecimiento económico por sectores



- En el segundo trimestre de 2014 la economía colombiana creció 4,3%. Construcción fue el sector que más creció (10,2%), mientras que Minas y Canteras decreció -2,2%.

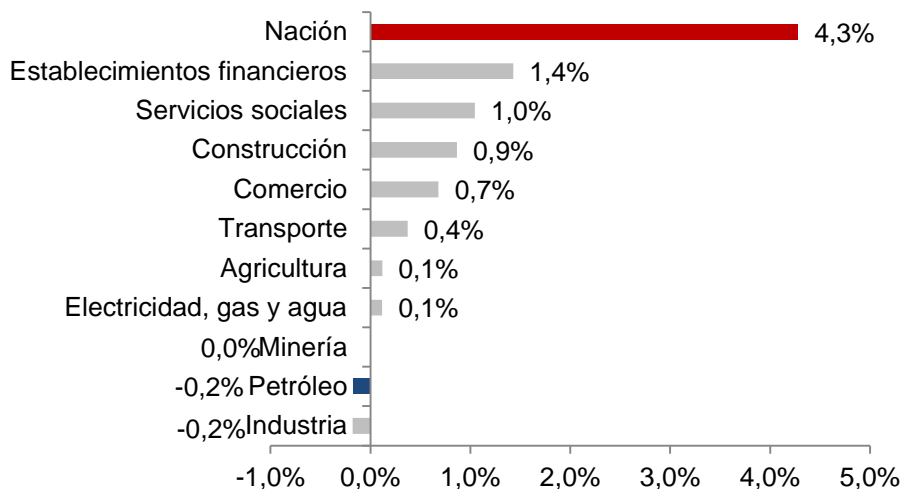
2. Crecimiento económico por tipo de mineral



- La principal razón del decrecimiento de Minas y Canteras descansó en la caída de petróleo (-2,8%) y de minerales metálicos (-15,5%)

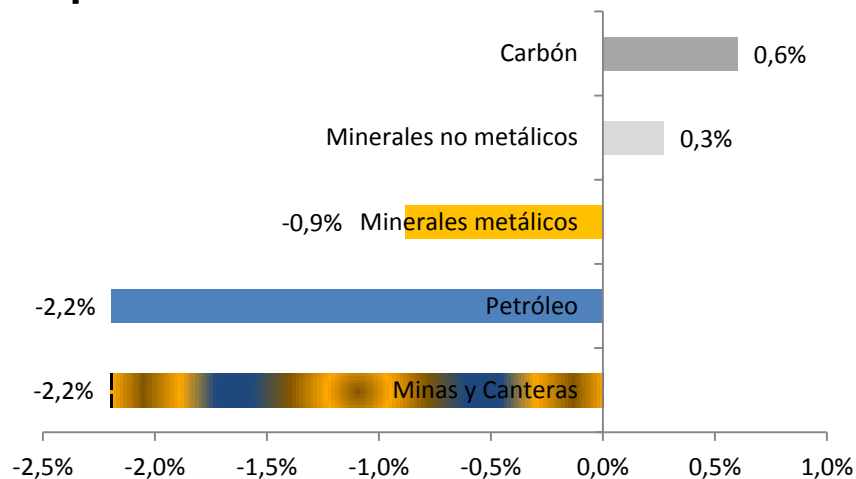
APORTE SECTORIAL SEGUNDO TRIMESTRE 2014

3. Aporte sectorial al crecimiento económico



- En el segundo trimestre de 2014 establecimientos financieros fue el sector que más aportó (1,4%). Minería no aportó ni descontó

4. Aporte sectorial al crecimiento de Minas y Canteras



- Sin el aporte de 0,9% pp de minerales no metálicos y Carbón, Minas y Canteras hubiera tenido una caída más pronunciada

Conclusiones

- Minas y canteras decreció un (-2,2%) en el segundo trimestre
- Minería decreció un -0,6%
- Minerales metálicos decrecimiento (-15,5%).
- Carbón creció un 2,8% y aportó 0,6 pp a minas y canteras
- Minerales no metálicos crecieron 5,4%

www.acmineria.com.co

Cra. 45 (Autop. Norte) No. 103-34 Edificio Logic 2 Of. 605

Teléfonos (57-1) 6014241 - 6017694

Bogotá D.C Colombia