

# Exportaciones Enero- Febrero 2015

- **Análisis exportaciones enero y febrero 2015**
  - Crecimiento de las exportaciones en enero- febrero de 2015
  - Efecto de los precio y volúmenes exportados sobre las exportaciones
  - Participación sectorial en las exportaciones totales
- **Análisis exportaciones febrero 2015**
  - Crecimiento de las exportaciones en febrero de 2015
  - Participación sectorial en las exportaciones totales

- Análisis exportaciones enero y febrero 2015

- Crecimiento de las exportaciones en enero- febrero de 2015

- Efecto de los precio y volúmenes exportados sobre las exportaciones

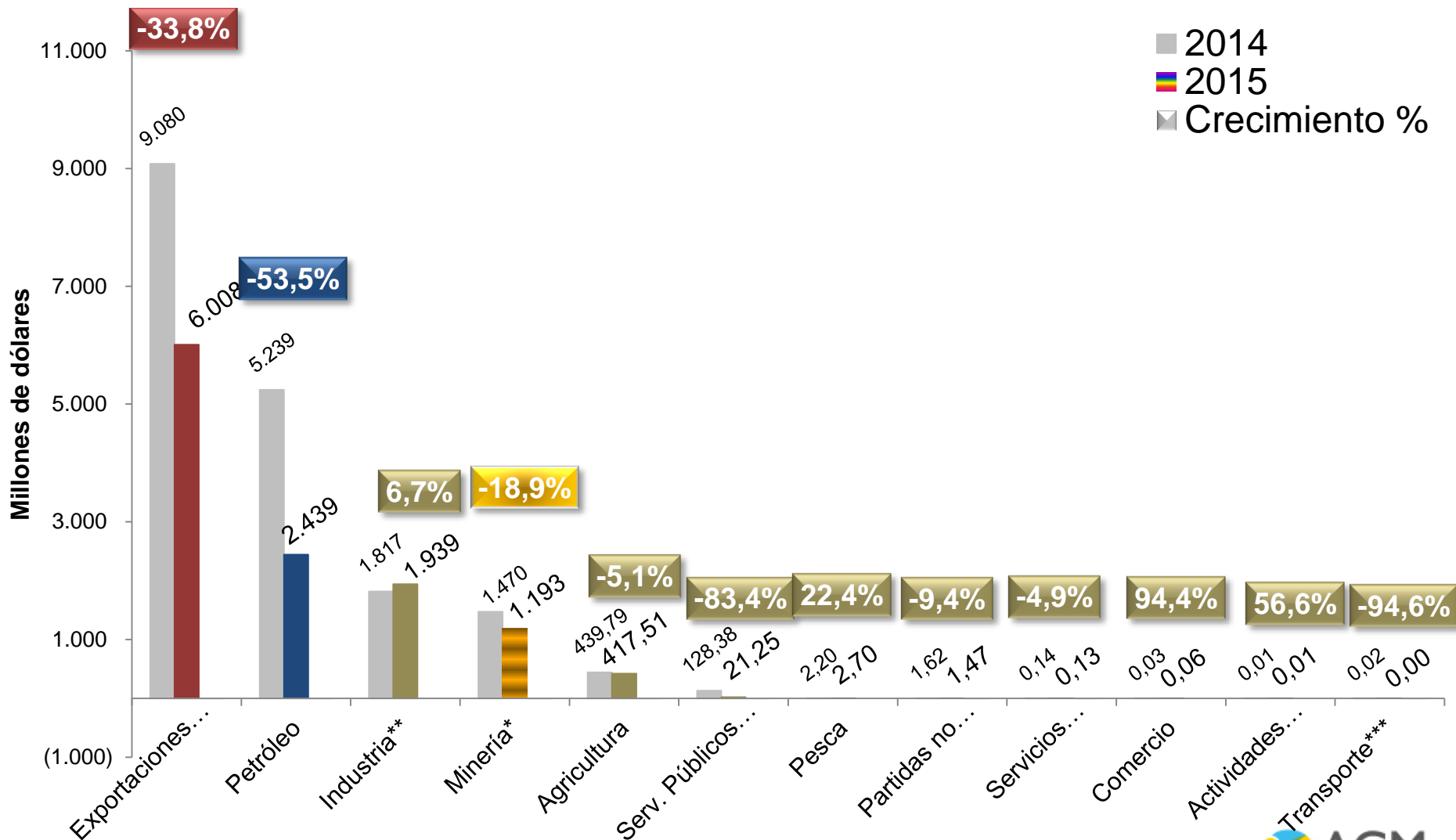
- Participación sectorial en las exportaciones totales

- Análisis exportaciones febrero 2015

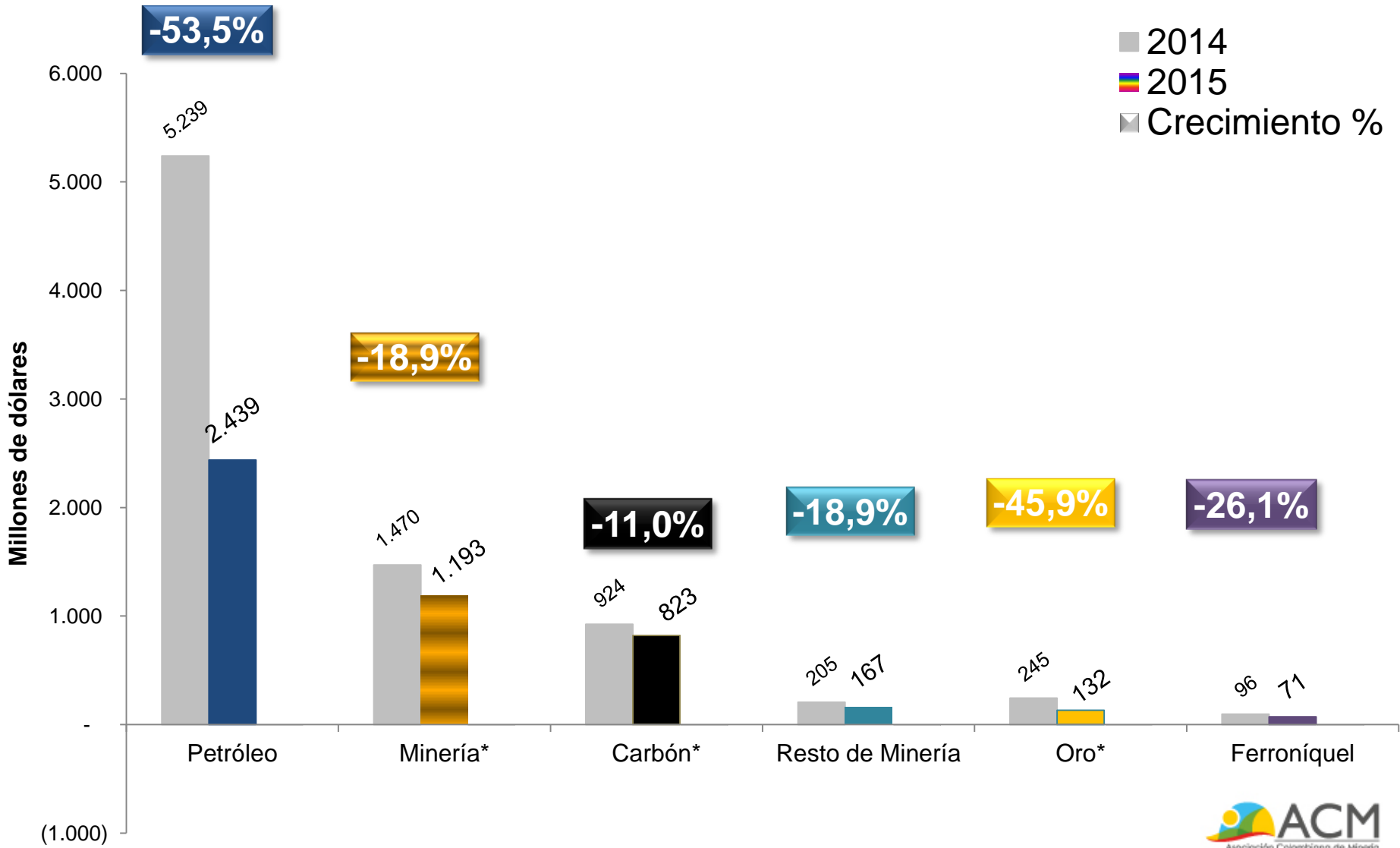
- Crecimiento de las exportaciones en febrero de 2015

- Participación sectorial en las exportaciones totales

# Las exportaciones mineras decrecieron un **18,9%** en los dos primeros meses de 2015



# El mayor decrecimiento fue de oro (-45,9%)

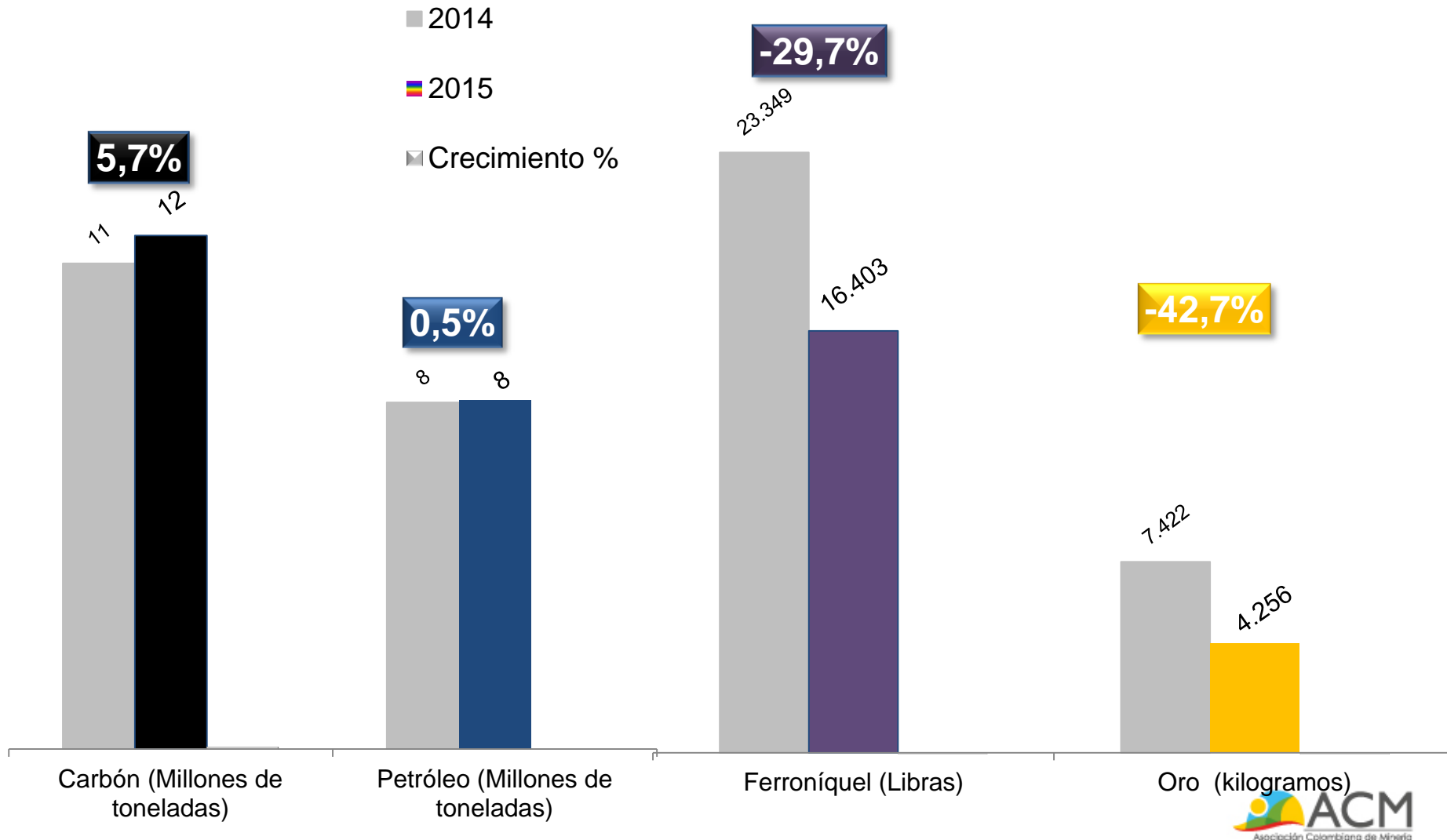


\* Incluye líneas 231, 271, 272 y ferróníquel

\*\* Sin ferróníquel y líneas 231, 232, 271 y 272, según clasificación CIU Rev.3

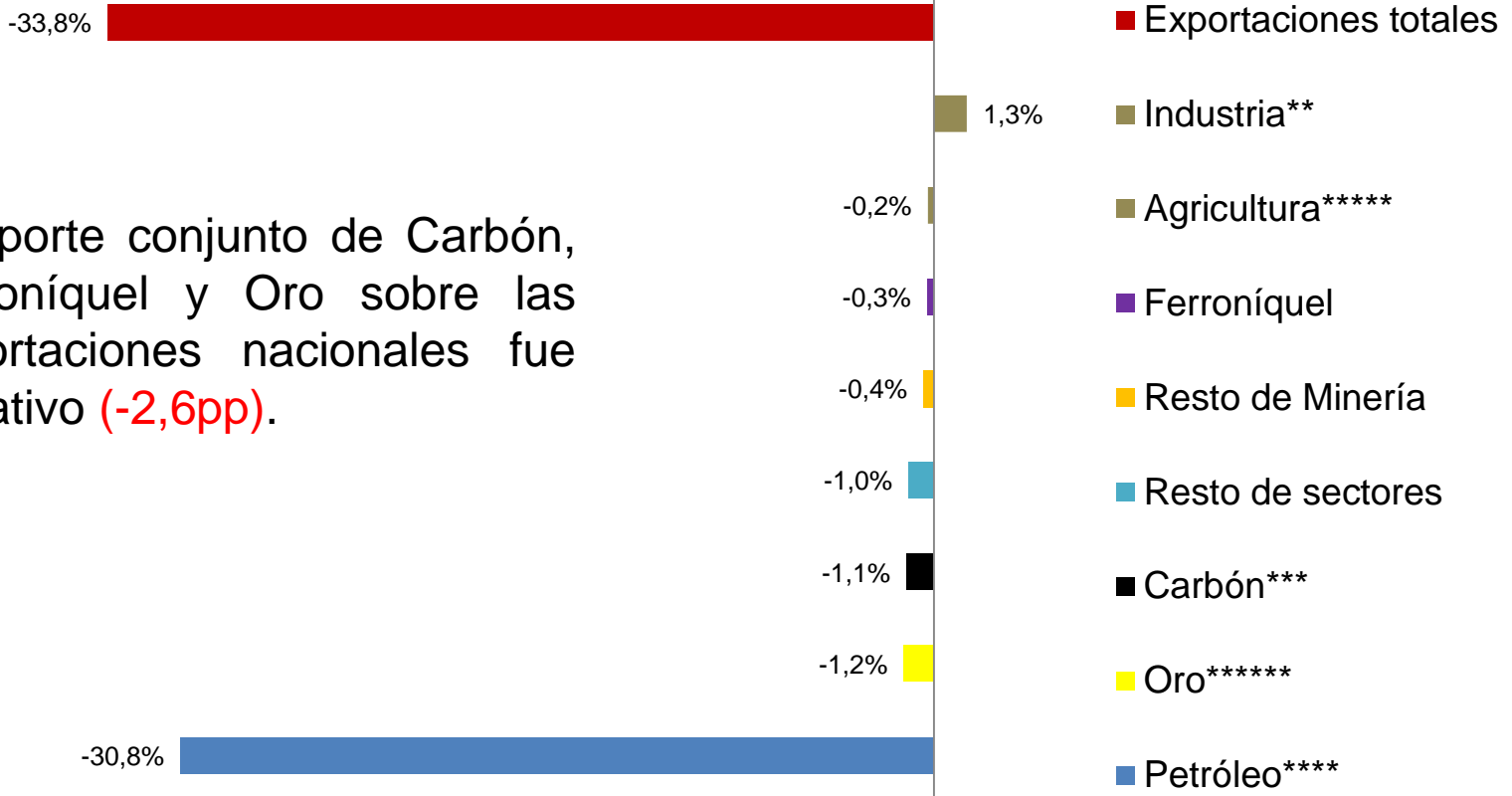
\* Resto de Minería incluye piedras preciosas, materiales de construcción y demás minerales metalíferos y no metálicos.

# Oro decrece (-42,7%), Níquel decrece (-29,7%) y Carbón crece 5,7%



# Minería descontó 3pp al crecimiento de las exportaciones nacionales

El aporte conjunto de Carbón, Ferroníquel y Oro sobre las exportaciones nacionales fue negativo (-2,6pp).



- Análisis exportaciones enero y febrero 2015

- Crecimiento de las exportaciones en enero- febrero de 2015

- Efecto de los precio y volúmenes exportados sobre las exportaciones

- Participación sectorial en las exportaciones totales

- Análisis exportaciones febrero 2015

- Crecimiento de las exportaciones en febrero de 2015

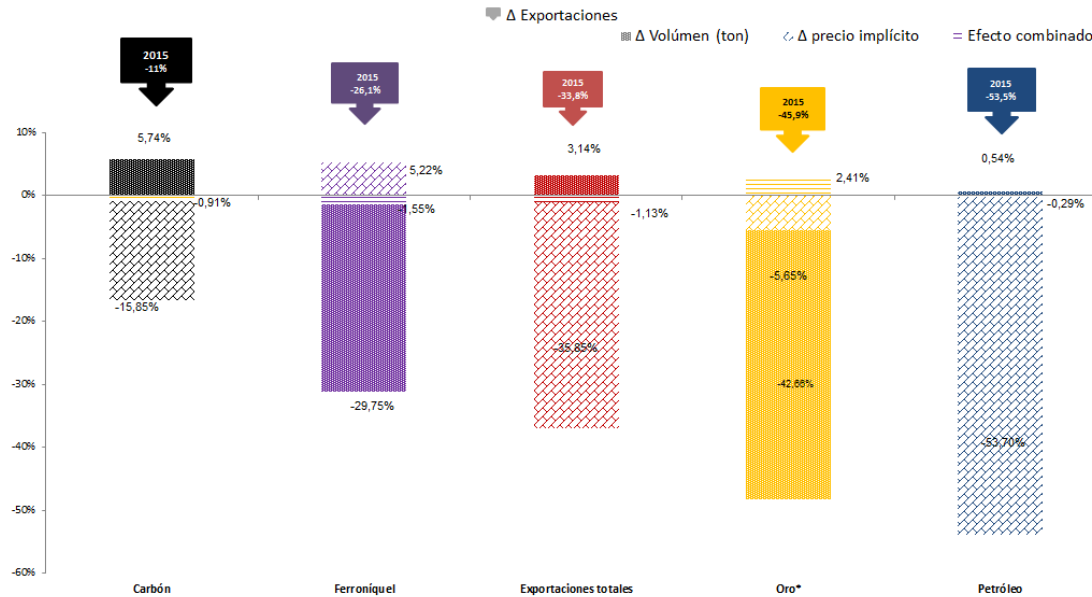
- Participación sectorial en las exportaciones totales



# Análisis de efecto precio y efecto cantidades

## El cambio en volumen explica el comportamiento de las exportaciones mineras

### Descomposición del crecimiento de exportaciones: efecto cantidad, precio y combinado



Precio implícito (en dólares)	2015	2013	Δ Precio implícito
Oro*	967	1.025	-5,65%
Ferroníquel	9.555	9.081	5,22%
Carbón	69	81	-15,85%

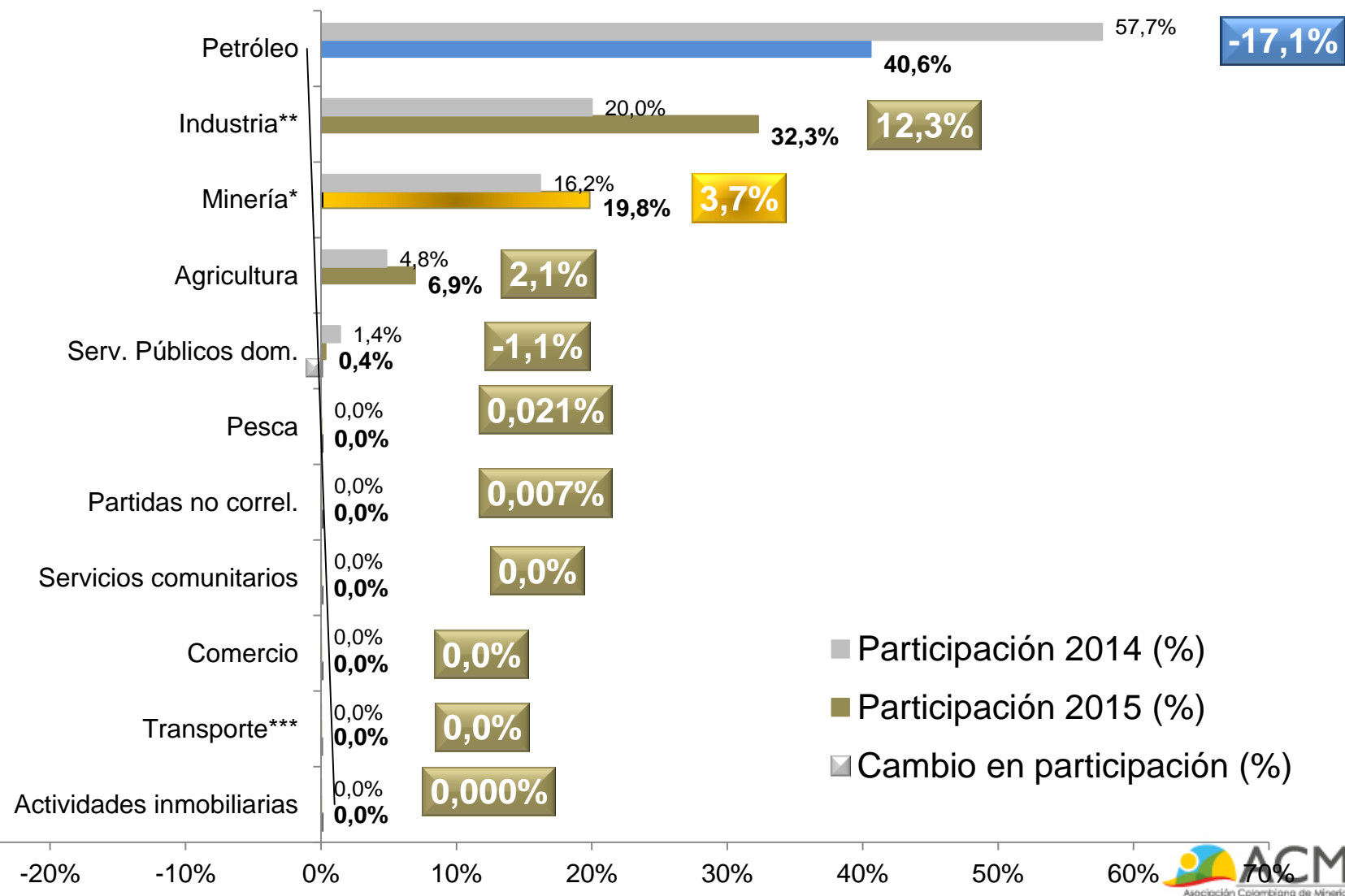
Volumen	2015	2013	Δ Volumen
Oro* (tn)	4	7	-42,66%
Ferroníquel (lb.)	16.403	23.349	-29,75%
Carbón (mil ton)	11.995.174	11.344.454	5,74%

\*Minería incluye extracción e industrias básicas

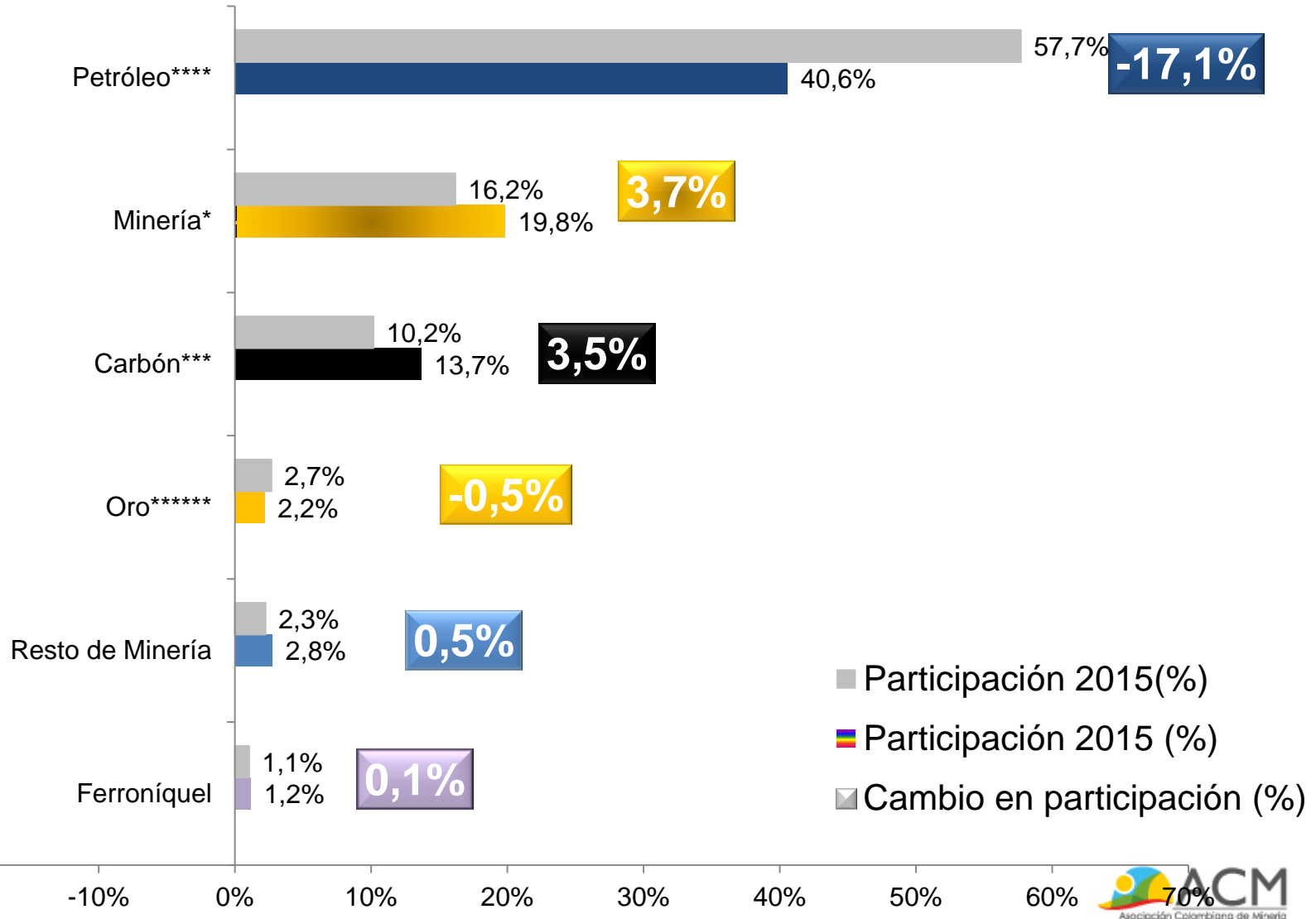
Fuente: Dane; elaboración ACM

- **Análisis exportaciones enero y febrero 2015**
  - Crecimiento de las exportaciones en enero- febrero de 2015
  - Efecto de los precio y volúmenes exportados sobre las exportaciones
  - Participación sectorial en las exportaciones totales
- **Análisis exportaciones febrero 2015**
  - Crecimiento de las exportaciones en febrero de 2015
  - Participación sectorial en las exportaciones totales

# Minería gana 3,7 pp de participación en el total de las exportaciones



# Carbón, Ferroníquel y Oro representan conjuntamente el 17,1% de las exportaciones totales

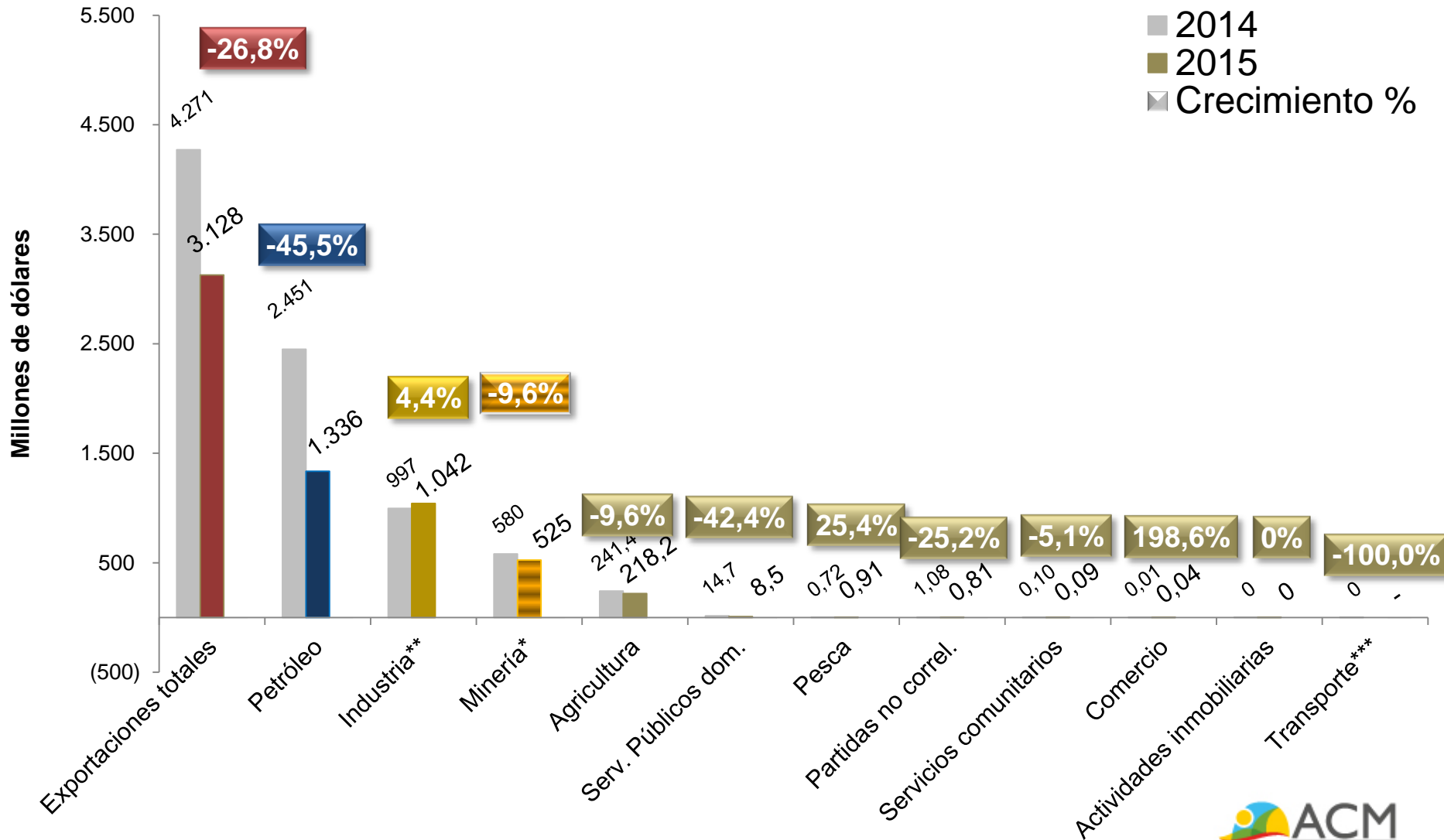


# Análisis

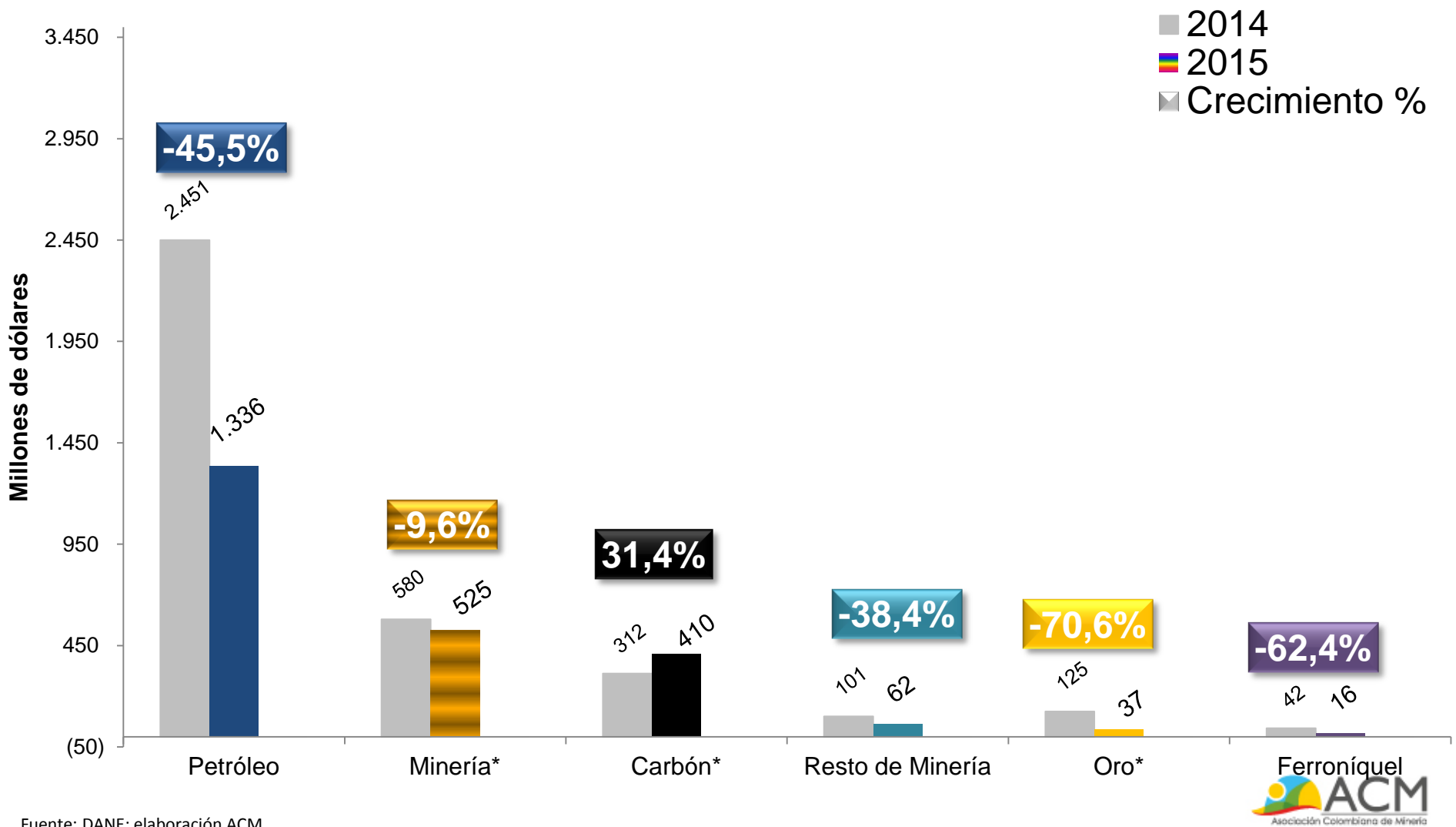
- La rama de actividad que más aportó al crecimiento de las exportaciones fue: industria (1,3 pp)
- La caída de las exportaciones de carbón ferroníquel y oro ( -11, -26,1% y -45,9% respectivamente) descontaron 2,6pp al crecimiento de las exportaciones nacionales (-33,8%).
- El precio implícito del carbón restó (-15,85pp) al crecimiento de sus exportaciones, opacó el buen resultado en producción.
- El volumen de exportaciones del níquel restó (-29,8pp) al crecimiento de sus exportaciones
- El volumen de exportaciones del oro restó (-42,6pp) al crecimiento de sus exportaciones, reforzado por una caída en el precio implícito (-5,65%).

- Análisis exportaciones enero y febrero 2015
  - Crecimiento de las exportaciones en enero- febrero de 2015
  - Efecto de los precio y volúmenes exportados sobre las exportaciones
  - Participación sectorial en las exportaciones totales
- Análisis exportaciones febrero 2015
  - Crecimiento de las exportaciones en febrero de 2015
  - Participación sectorial en las exportaciones totales

# El valor FOB de las exportaciones minería decreció un **9,6%** en diciembre



# Oro decreció 70,6%, Níquel decreció 62,4%, Carbón creció 31,4%



Fuente: DANE; elaboración ACM

\* Incluye líneas 231, 271, 272 y ferroníquel

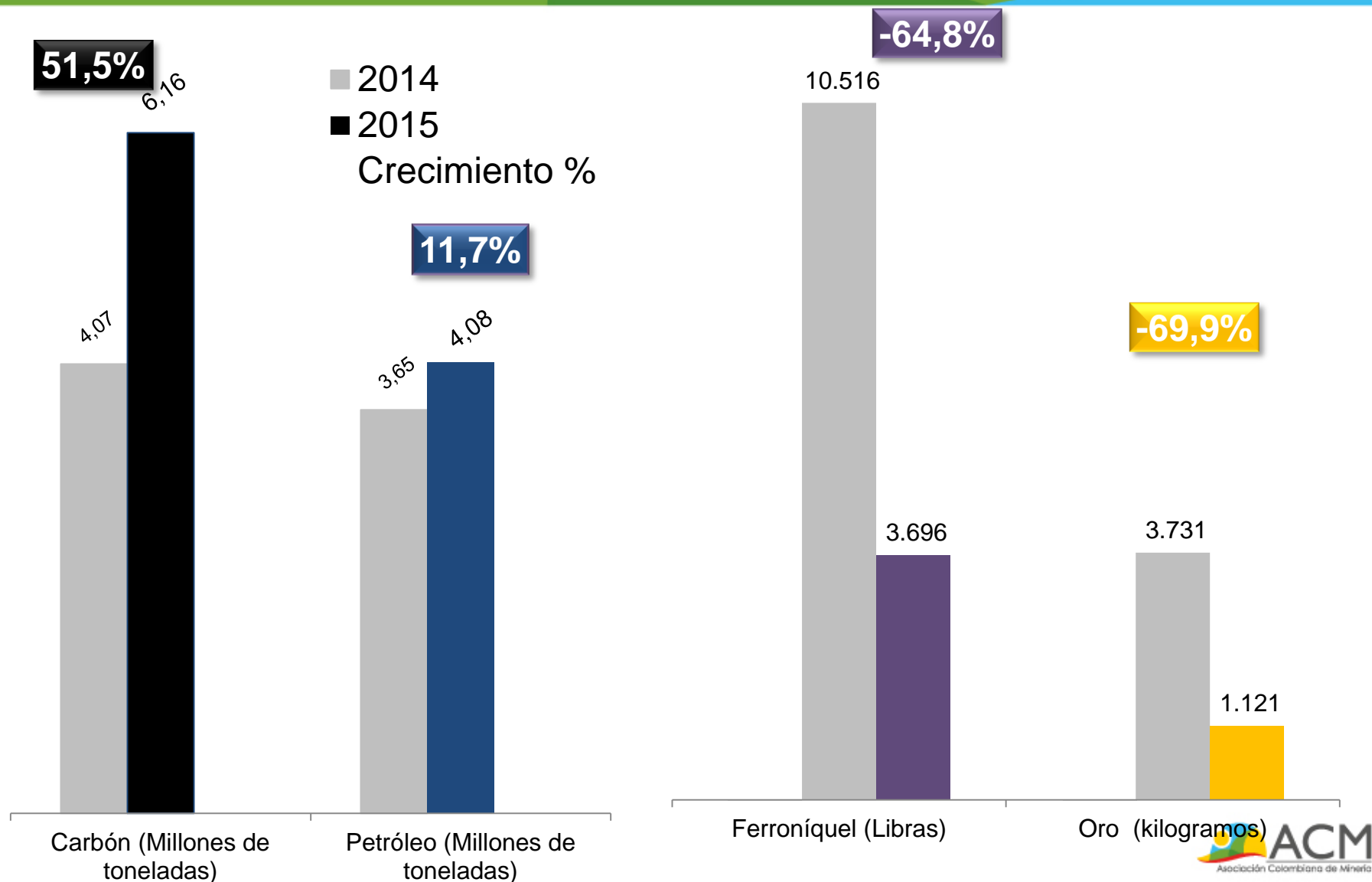
\*\* Sin ferroníquel y líneas 231, 232, 271 y 272, según clasificación CIU Rev.3

\* Resto de Minería incluye piedras preciosas, materiales de construcción y demás minerales metalíferos y no metálicos.



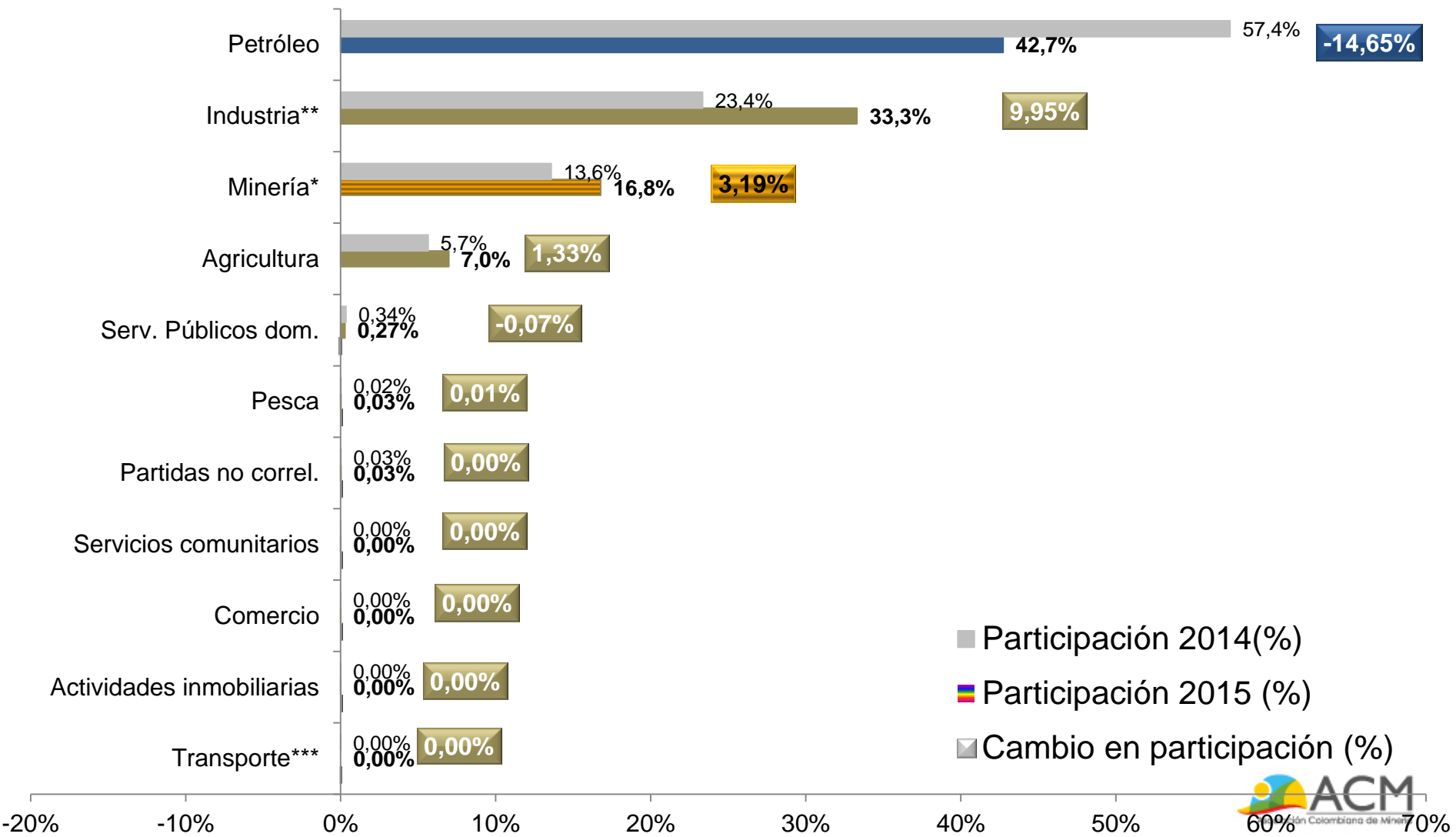


# Oro decrece -69,9%, Níquel decrece -64,8%, Carbón crece 51,5%



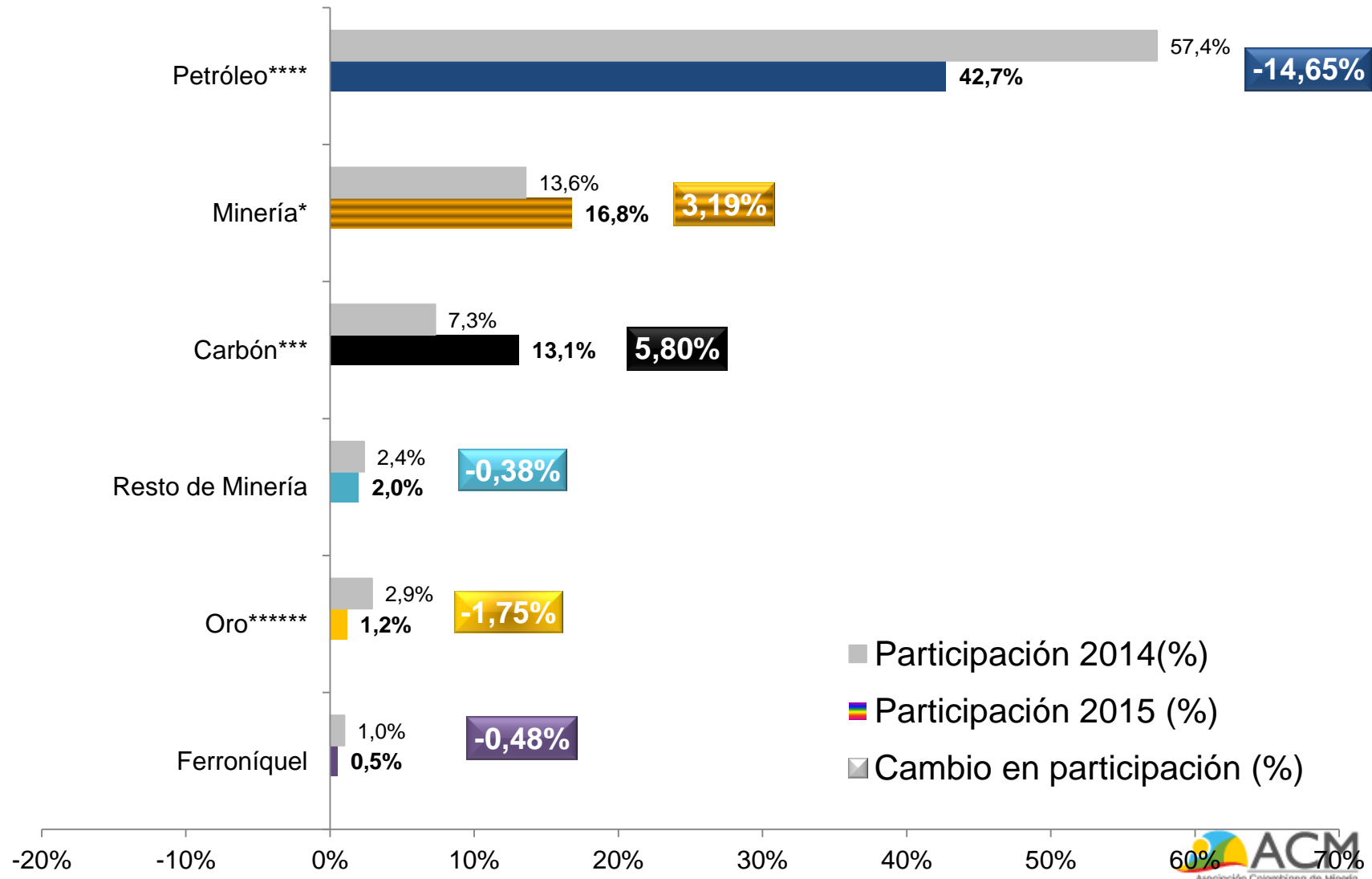
- **Análisis exportaciones enero y febrero 2015**
  - Crecimiento de las exportaciones en enero- febrero de 2015
  - Efecto de los precio y volúmenes exportados sobre las exportaciones
  - Participación sectorial en las exportaciones totales
- **Análisis exportaciones febrero 2015**
  - Crecimiento de las exportaciones en febrero de 2015
  - Participación sectorial en las exportaciones totales

# Minería agregó 3,2pp de participación en el total de exportaciones



Fuente: DANE; elaboración ACM

# Carbón, Ferroníquel y Oro representan conjuntamente el 14,8% de las exportaciones totales

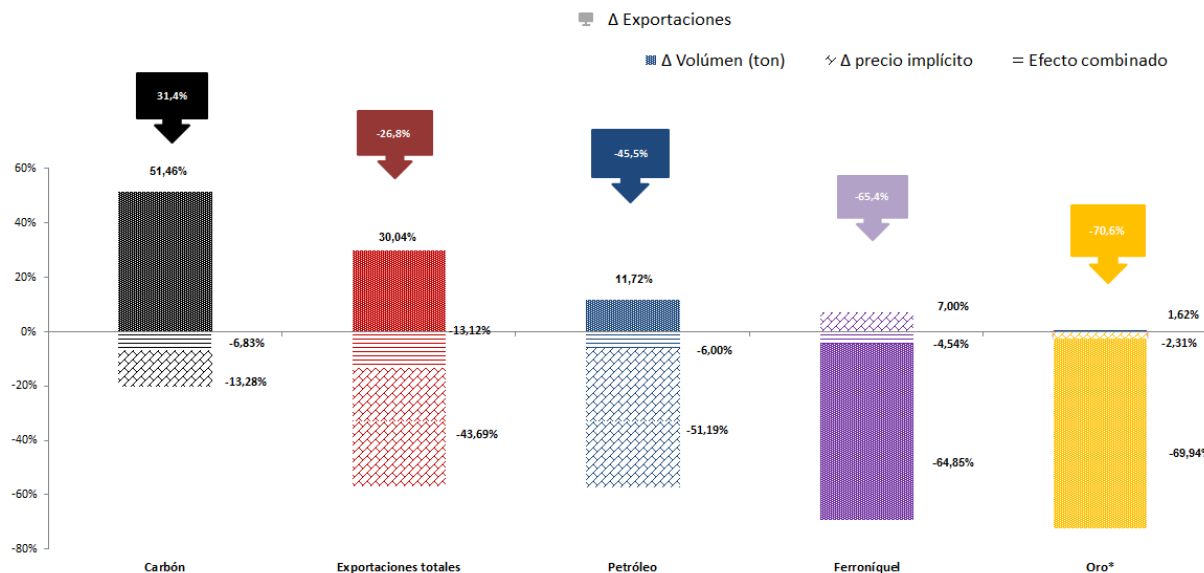


Fuente: DANE; elaboración ACM

# Análisis de efecto precio y efecto cantidades

## El cambio en volumen explica el comportamiento de las exportaciones mineras.

### Descomposición del crecimiento de exportaciones: efecto cantidad, precio y combinado



Precio implícito (en dólares)	2015	2013	Δ Precio implícito
Ferróníquel	9.518,69	8.896,3	7,00%
Oro	1.016	1.040	-2,31%
Carbon	67	77	-13,28%

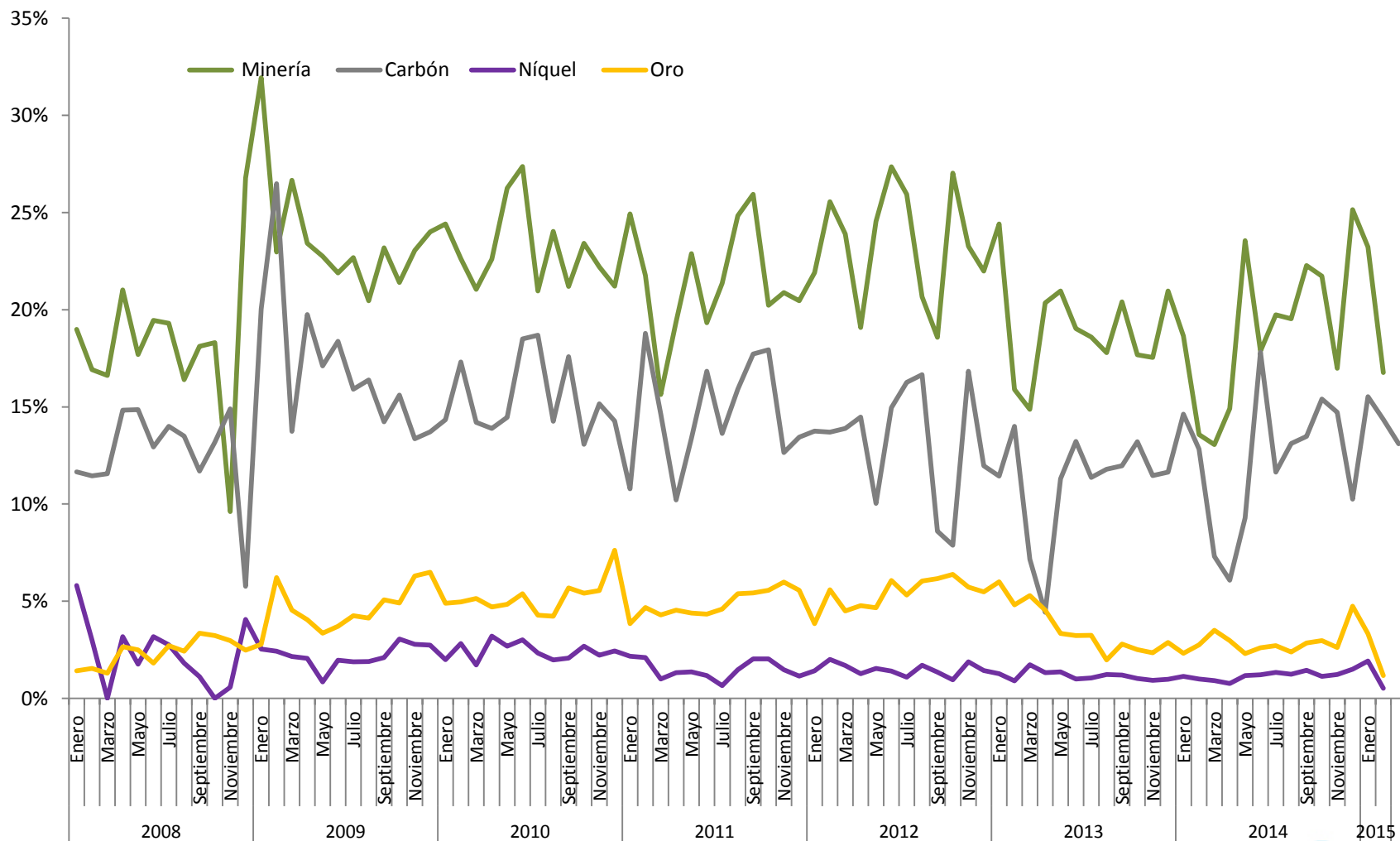
Volúmenes	2015	2013	Δ Volúmenes
Ferróníquel (lb)	3.696	10.516	-64,85%
Oro (tn)	1	4	-69,94%
Carbon (mill tn)	6.160.922	4.067.699	51,46%

# Análisis

- La caída en el valor de las exportaciones de oro y níquel (-70,6%, y -62,4%) fue la causante del bajo crecimiento de las exportaciones -26,8%
- El precio implícito de exportaciones del carbón restó (-13,28pp) al crecimiento de sus exportaciones
- El volumen de las exportaciones de níquel restó (- 64,85pp) al crecimiento de sus exportaciones
- El precio implícito de exportaciones del oro restó (-69,94pp) al crecimiento de sus exportaciones

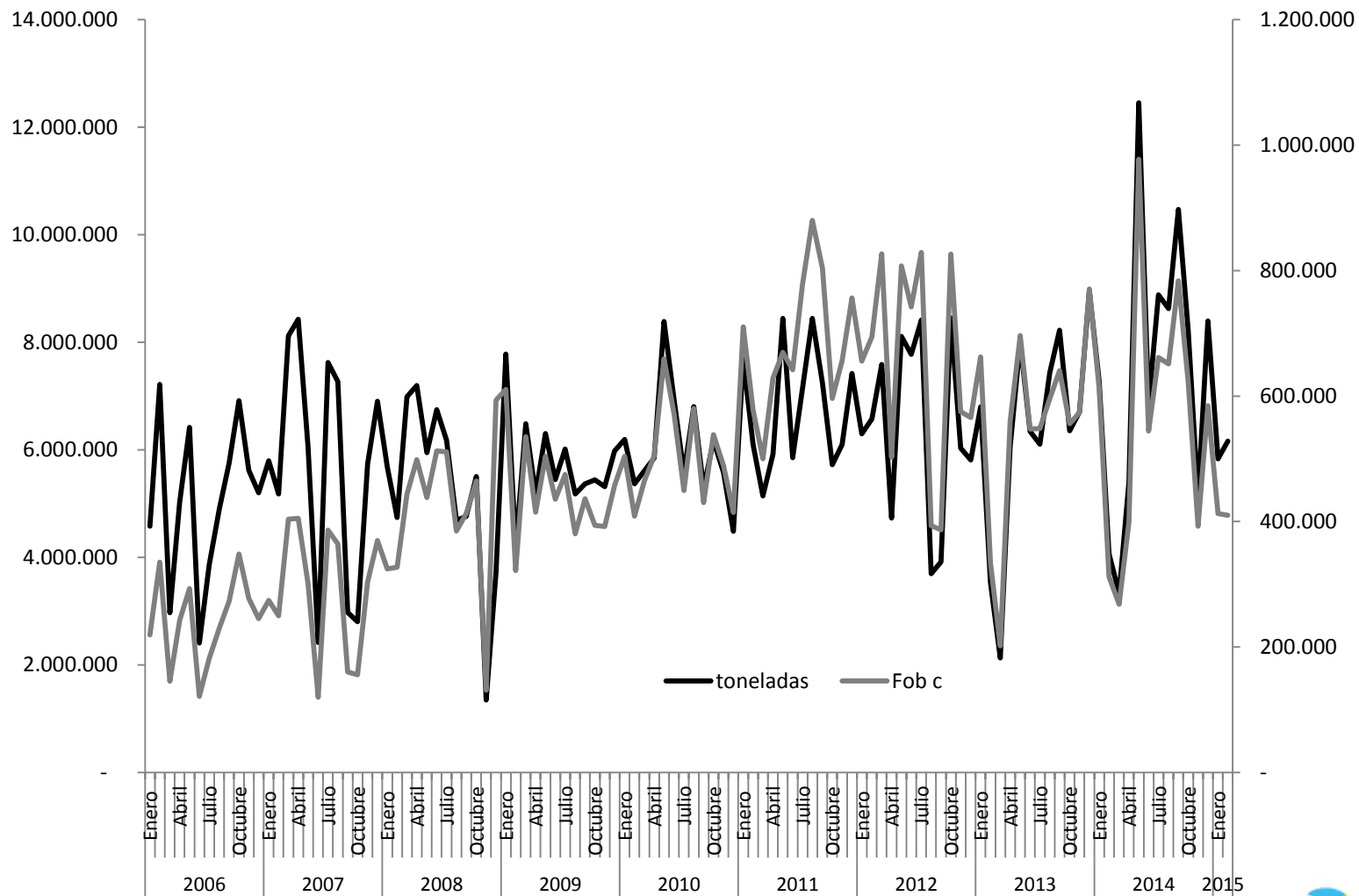
# Anexo, series históricas

# Participación minera

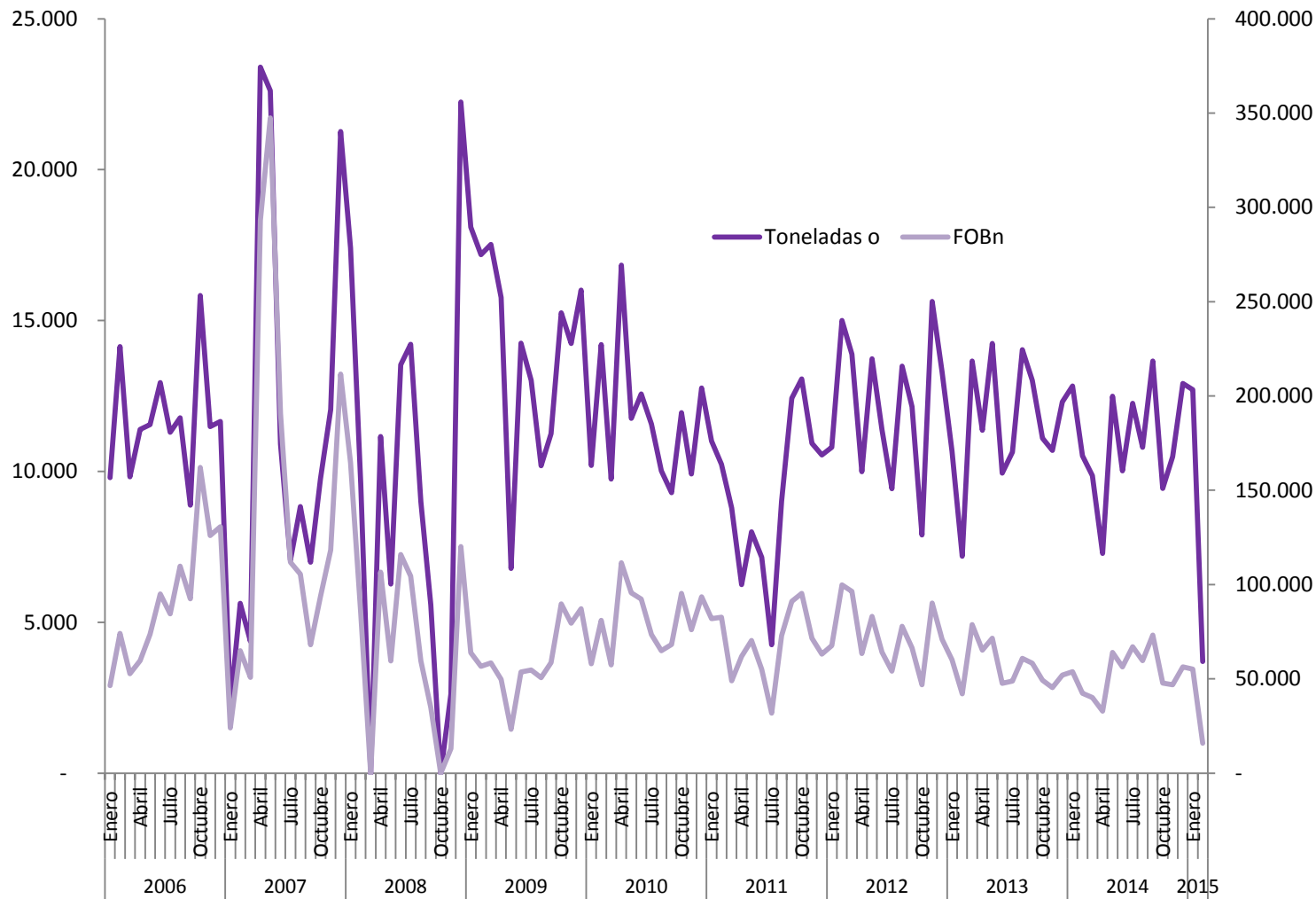




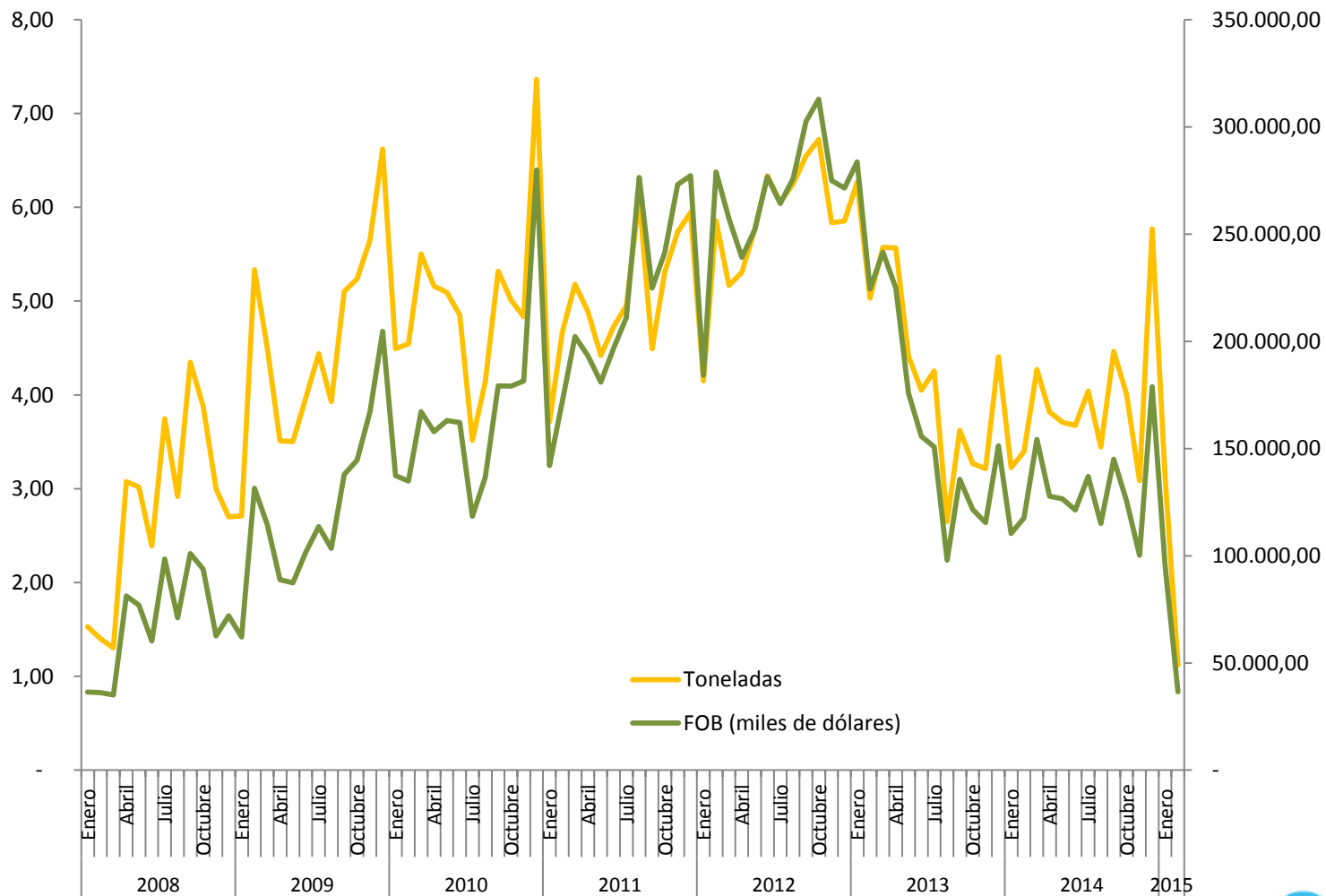
# Valor FOB y volumen exportado: carbón



# Valor FOB y volumen exportado: níquel



# Valor FOB y volumen exportado: oro





Cra. 45 (Autop. Norte) No. 103-34  
Edificio Logic 2 Of. 605  
Teléfonos (57-1) 6014241 - 6017694  
Bogotá D.C Colombia



/acmineriacol [www.acmineria.com.co](http://www.acmineria.com.co)