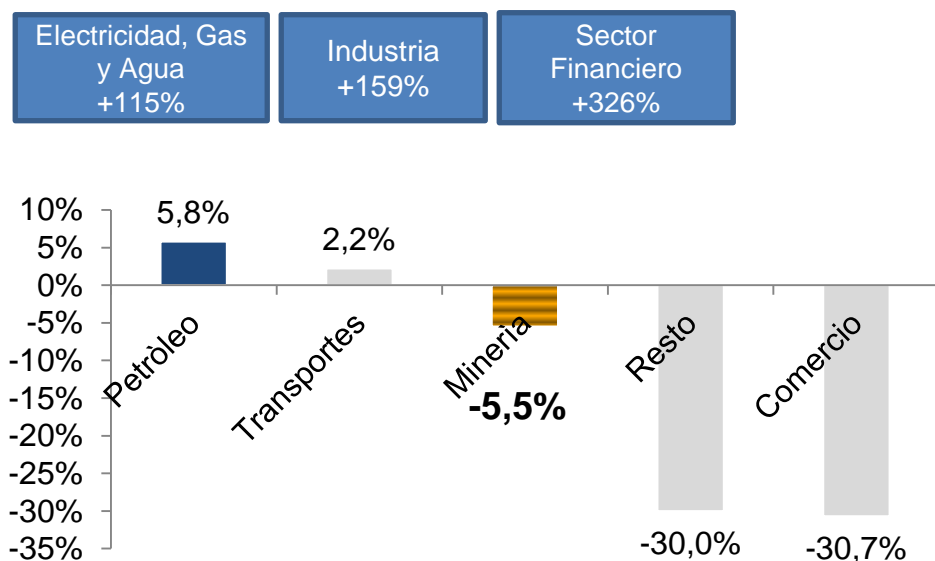


# Inversión Extranjera Directa Balanza de Pagos Primer trimestres

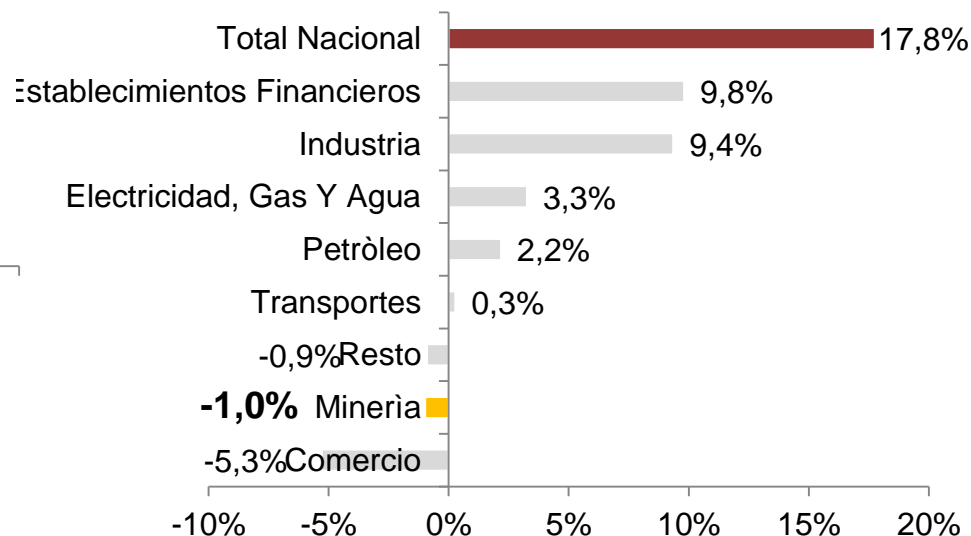
Claudia Jiménez Jaramillo  
Junio 2013

# IED al sector minero cayó 5,5% en 2012

**Crecimiento del la IED por sectores - 2012**

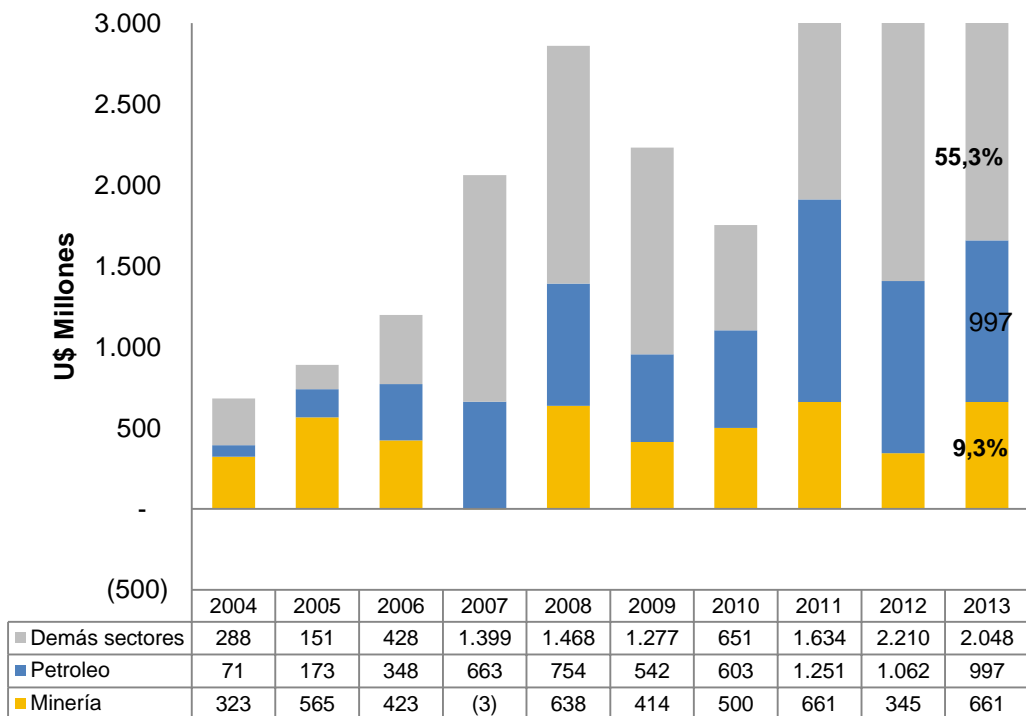


**Aporte sectorial al crecimiento de la IED**



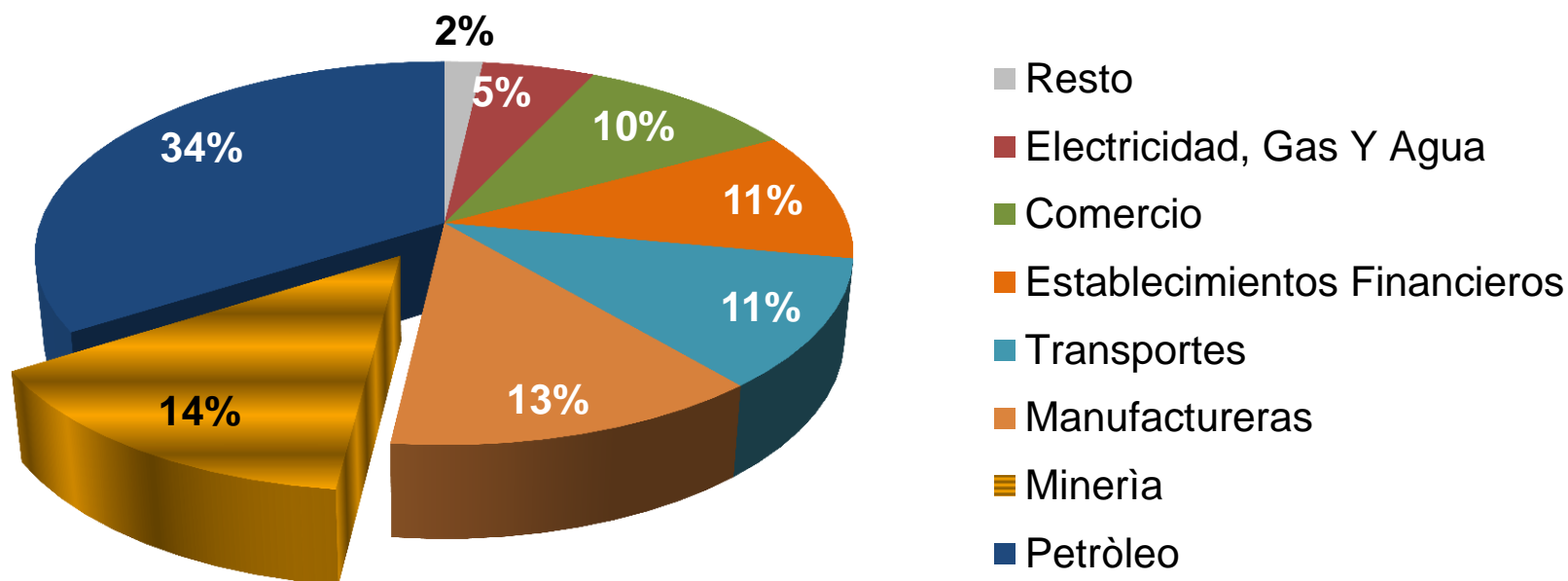
Minería restó 1 pp al crecimiento de la IED entre 2011 y 2012, al pasar de U\$2.380 millones a \$2.250 millones. Establecimientos Financieros aportó 9,8 pp e Industria 9,4 pp.

# Minería representó el 9,3% de la IED en primer trimestre 2013



En el primer trimestre del presente año la IED en minería alcanzó los U\$661 millones, representando así el 9,3% de los U\$22.863 recibidos por la Nación en el primer trimestre de 2013.

# Minería y Petróleo representan el 48% de la IED



De esta forma, la minería es la segunda actividad económica con mayor representación en la IED recibida por la Nación en 2012.

# Inversión Extranjera Directa Balanza de Pagos 2012

Claudia Jiménez Jaramillo  
Marzo 2013